

Montageanleitung Artikel-No 9957

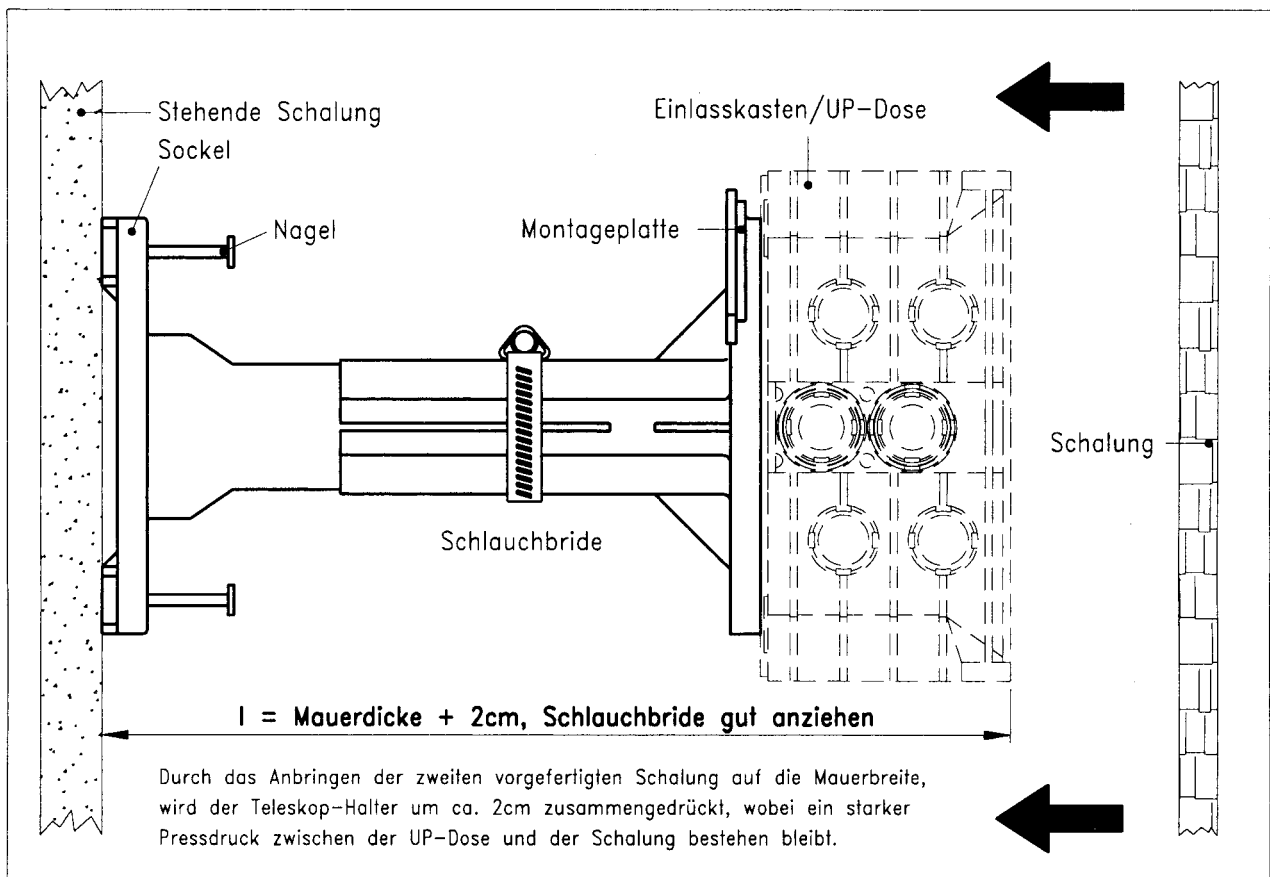
Teleskop-Halter für UP-Dosen und Einlasskasten bei Verwendung von vorgefertigter Schalung

1. Stückliste

- Der Teleskop-Halter besteht aus einem Sockel mit 4 Nägeln, Montageplatte mit Schlauchbride und einem Zwischenstück.

2. Montageanweisung

2.1 20 - 25cm Betonmauern



2.2 25 - 30cm Betonmauern

- Zwischenstück auf das 8kt-Rohr am Sockel aufstecken.
- Weitere Montage nach 2.1.

2.3 15 - 20cm Betonmauern

- Nach Bedarf das 8kt-Rohr am Sockel und an der Montageplatte reduzieren (abschneiden).

Instructions de montage article no 9957

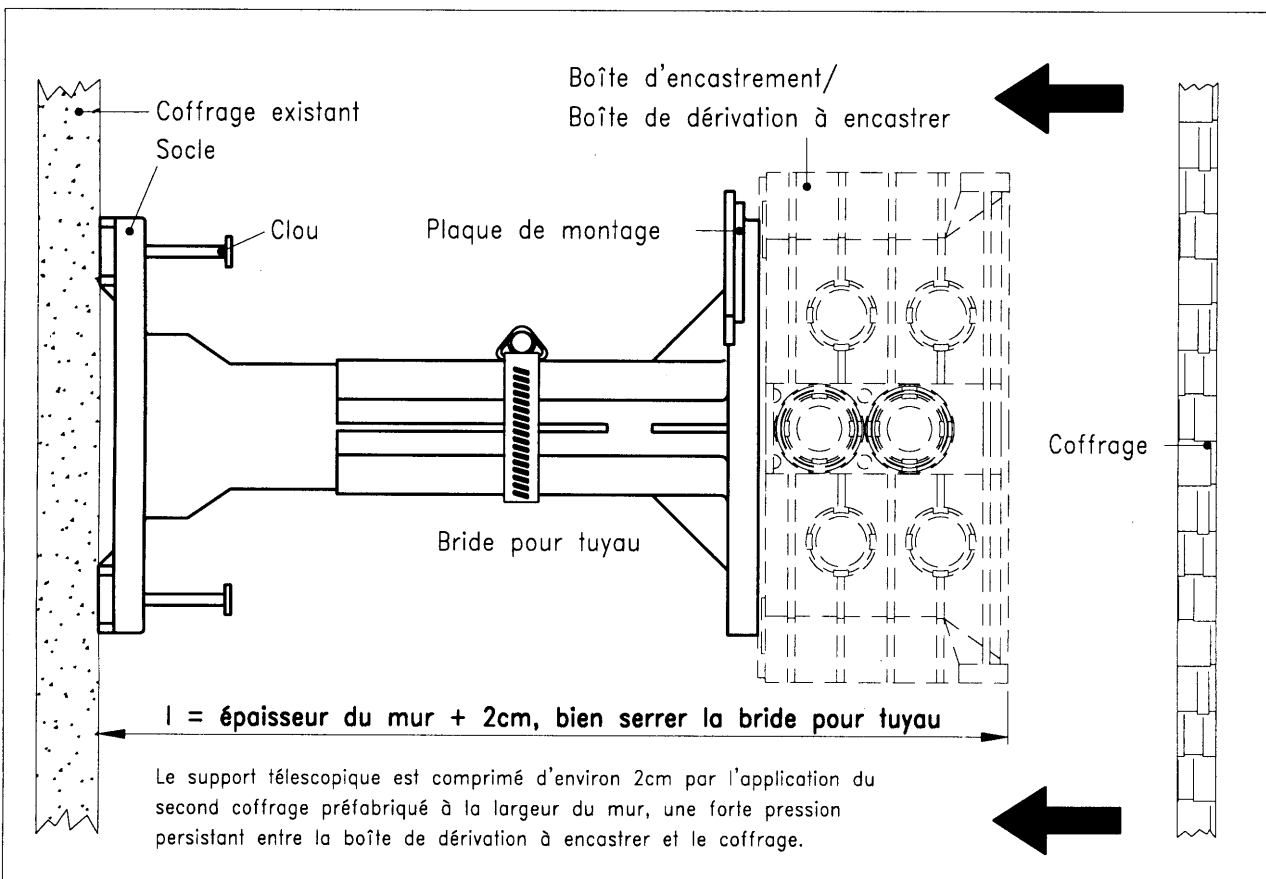
Support télescopique pour boîtes à encastrer dans le cas de l'utilisation d'un coffrage préfabriqué

1. Monenclature

- Le support télescopique est constitué d'un socle avec 4 clous, d'une plaque de montage avec une bride pour tuyau et d'une pièce intermédiaire.

2. Instructions de montage

2.1 Murs en béton 20-25 cm



2.2 Murs en béton de 25-30 cm

- Enfiler l'élément intermédiaire sur le tuyau à 8 pans du socle.
- Poursuite de montage selon 2.1.

2.3 Murs en béton 15-20 cm

- Selon les besoins, réduire le tube à 8 pans sur le socle et sur la plaque de montage