

Herstellung technischer Gummiformartikel. *Production of technical rubber parts.*



INFO

2004

GUMMIVOGT
Global partner for small rubber parts. **Since 1946**

Herstellung technischer Gummiformartikel.

Production of technical rubber parts.

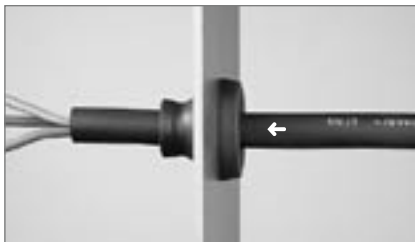
SNAP®- PG>>>SNAP®- METRIC



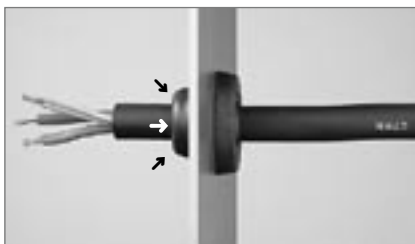
Die einzigartigen Leitungsdurchführungen aus Gummi, die durch einfaches Handling überzeugen!
The unique cable grommets made of rubber, convincing through easy handling!



STECKEN
SNAP IN



SCHIEBEN
INSERT CABLE



ZIEHEN - DICHT!
PULL BACK - TIGHT!

>>>SNAP®-PG

Kabeldurchführungen für Wandstärken von 0,8 – 4 mm und Kabeldurchmesser von 3,5 – 35 mm. Als Blindstopfen einsetzbar für Nachrüstoptionen. Dazu wird mit einem Kreuzschlitzschraubendreher die Membran durchgestoßen. Übrigens: SNAP® ist auf „PG-Maße“ abgestimmt. Lernen Sie SNAP® jetzt kennen und fordern Sie ein Muster an.
[Schutzart IP 66 / IP 67], geprüft nach DIN VDE 0470 Teil 1 / 11.92

*Cable grommets for wall thickness 0.8 – 4 mm and cable diameters of 3.5 – 35 mm. Also suitable as blind plug for fitting additional equipment at a later date. To open the grommet, simply push a cross-headed screwdriver through it. SNAP™ is adapted for PG dimensions. Get to know the SNAP™ system now. We will be pleased to send you samples.
Approved to IP 66 / IP 67 - tested to DIN VDE 0470 section 1/11.92*

>>>SNAP®-METRIC

Kabeldurchführungen für Wandstärken von 0,8 – 4 mm und Kabeldurchmesser von 3,5 – 26 mm. Als Blindstopfen einsetzbar für Nachrüstoptionen. Dazu wird mit einem Kreuzschlitzschraubendreher die Membran durchgestoßen. SNAP® ist auf metrische Maße abgestimmt. Lernen Sie SNAP® jetzt kennen und fordern Sie ein Muster an.
[Schutzart IP 66 / IP 67], geprüft nach DIN VDE 0470 Teil 1 / 11.92
Deutsche Fassung EN 60529: 1991

*Cable grommets for wall thickness 0.8 – 4 mm and cable diameters of 3.5 – 26 mm. Also suitable as blind plug for fitting additional equipment at a later date. To open the grommet, simply push a cross-headed screwdriver through it. SNAP™ is adapted for metric dimensions. Get to know the SNAP™ system now. We will be pleased to send you samples.
Approved to IP 66 / IP 67 - tested to DIN VDE 0470 section 1/11.92*

Lieferbar in den hochwertigen Kautschuk-Qualitäten Available in following qualities

EPDM (grau) Ozon- und witterungsbeständig, temperaturbeständig bis 130°C
(grey) Ozone and weather resistant, temperature resistant up to 130°C

CR (schwarz) Bedingt Chemikalienbeständig, alterungs- und witterungsbeständig, temperaturbeständig bis 110°C
(black) Limited resistance to chemicals, ageing and climatic influences, temperature resistant up to 110°C

Silikon (rotbraun oder schwarz) Elektrisch isolierend, BGA-Konform, temperaturbeständig bis 250°C

Silicone (reddish-brown or black) Excellent electric insulation characteristics, temperature resistant up to 250°C

Herstellung technischer Gummiformartikel.
 Production of technical rubber parts.

>>>SNAP® - PG



Bezeichnung Description			Abmessungen der Tüllen Component dimensions				
Art.Nr. Part no.	Durchmesserbereich Diameter Range	Nennmaß Nominal size	LochØ Hole Ø	Wandstärke Panel thickness	Kabel Ø Cable Ø	Gesamthöhe Total height	Gesamt Ø Total Ø
1100	SNAP® - PG 3,5 - 5,0 mm	M12/PG 7	12,5	0,8 - 2,0	3,5 - 5,0	17,0	20,0
1101	SNAP® - PG 5,0 - 7,0 mm	M12/PG 7	16,0	1,0 - 4,0	5,0 - 7,0	18,5	21,0
1102	SNAP® - PG 7,0 - 10,0 mm	PG 11	19,0	1,0 - 4,0	7,0 - 10,0	19,5	24,0
1103	SNAP® - PG 10,0 - 14,0 mm	PG 16	23,0	1,0 - 4,0	10,0 - 14,0	22,5	28,0
1104	SNAP® - PG 14,0 - 20,0 mm	PG 21	29,0	1,0 - 4,0	14,0 - 20,0	24,5	35,0
1105	SNAP® - PG 20,0 - 26,0 mm	PG 29	38,0	1,0 - 4,0	20,0 - 26,0	30,0	46,0
1106	SNAP® - PG 26,0 - 35,0 mm	PG 36	48,0	1,0 - 4,0	26,0 - 35,0	35,0	58,0

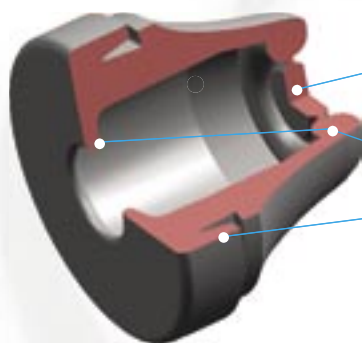
Alle Maßangaben in mm / All measurements in mm

>>>SNAP® - METRIC



Bezeichnung Description			Abmessungen der Tüllen Component dimensions				
Art.Nr. Part no.	Durchmesserbereich Diameter Range	Nennmaß Nominal size	LochØ Hole Ø	Wandstärke Panel thickness	Kabel Ø Cable Ø	Gesamthöhe Total height	Gesamt Ø Total Ø
1202	SNAP® - Metric 7,0 - 10,0 mm	M20	20,5	1,0 - 4,0	7 - 10	20,5	25,5
1203	SNAP® - Metric 10,0 - 14,0 mm	M25	25,5	1,0 - 4,0	10 - 14	22,5	31,0
1204	SNAP® - Metric 14,0 - 20,0 mm	M32	32,5	1,0 - 4,0	14 - 20	25,5	39,0
1205	SNAP® - Metric 20,0 - 26,0 mm	M40	40,5	1,0 - 4,0	20 - 26	32,0	49,0

EPDM, grau (grey) / CR, schwarz (black) / Silikon, rotbraun oder schwarz (Silicone, reddish brown or black)
 Alle Maßangaben in mm / All measurements in mm



Geschlossene Membran (zur Montage durchstoßen)

Pierce thin membrane for fitting. Suitable as blind plug for fitting of additional equipment later.

2 flexible Dichtlippen. Die SNAP®-Reihe eignet sich für Kabeldurchmesser von 3,5 - 35 mm

2 flexible sealing lips. The SNAP® product range is suitable for cable diameters of 3.5 to 35 mm

Flexible Dichtlippen für Wandstärken von 1 - 4 mm

Flexible sealing lips for 1 to 4 mm panel thickness

Flexibel durch eigene Herstellung und eigenen Formenbau! Flexible by own production and own tool shop!

Ob Kleinstserien oder grosse Mengen, wir produzieren technische Gummiformartikel ab 0,005 gr. - ca. 10 gr., u.a. aus Kautschukqualitäten gemäß Automobilspezifikation.

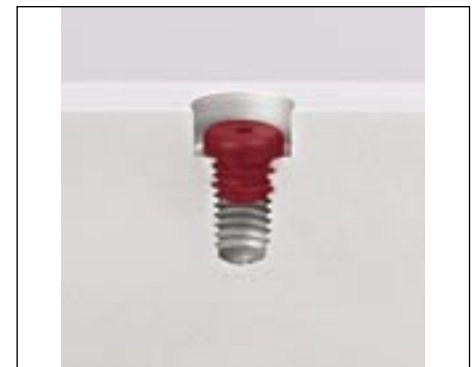
Production of very small or large quantities, we produce moulded rubber parts from 0.005 g to 10 g, also made of rubber qualities according to car industry specifications.

Herstellung technischer Gummiformartikel.
 Production of technical rubber parts.

>>>SMARTPLUG® - Lamellenstopfen aus Gummi Lamellar stops made of rubber

Mit nicht
 Licht eine Position
 oder Silberstahl).

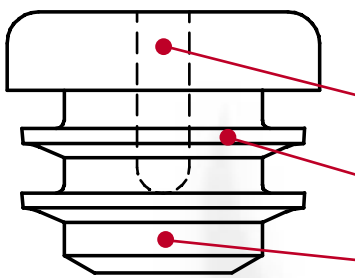
With 6 different lamellar stops only you can fill holes of a diameter of 4,0 to 16,0 mm. The dead hole at the head side guarantees a fixing to not very



>>>Lieferbar in den hochwertigen Kautschuk-Qualitäten / >>>Available in following qualities:

EPDM (schwarz)
 (black)
 NBR (schwarz)
 (black)
 Silikon (rotbraun)
 Silicone (reddish-brown)

Ozon- und witterungsbeständig, Spitztemperaturbeständig bis 130°C
 Ozone and weather resistant, top temperature resistant up to 130°C
 Beständig gegen Benzin, Öl und Fett, Spitztemperaturbeständig bis 110°C
 Resistance to petrol, oil and grease, top temperature resistant up to 110°C
 Elektrisch isolierend, einreißfest, Spitztemperaturbeständig bis 250°C
 Excellent electric insulation characteristics, top temperature resistant up to 250°C

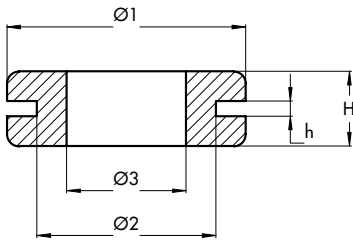


>>>SMARTPLUG® - Die wesentlichen Kriterien Essential characteristics

- Das Sackloch ermöglicht eine Positionierung an schwer zugänglichen Stellen mittels einer Montagehilfe.
 The dead hole at the headside guarantees a fixing to not very accessible spots by means of an assembling aid.
- Zwei gummielastische Lamellen passen sich den Gewindegängen an und sorgen für einen zuverlässigen Sitz.
 Two elastical lamellas adapt to the threads and guarantee a perfect seat.
- Hochwertige Materialeigenschaften der Elastomere EPDM, NBR, Silikon für ein breites Anwendungsspektrum.
 High-quality material properties of the elastomers EPDM, NBR, silicone for a broad application scope.

>>>SMARTPLUG®

Bezeichnung Description			Abmessungen der Stopfen Component dimensions				
Art.Nr. Part no.	Durchmesserbereich Diameter Range	Nennmaß Nominal size	Kopf Ø Head Ø	Kopfhöhe Head height	Schaft Ø Shaft Ø	Schaftlänge Shaft length	Sackloch Ø Blind hole Ø
1611	Smartplug 4,0 - 5,5 mm	M5	8	2,5	3,5	7	1,5
1612	Smartplug 5,5 - 7,0 mm	M6	9	2,75	4,5	7	1,5
1613	Smartplug 7,0 - 8,5 mm	M8	10,5	3	6,5	7	1,7
1614	Smartplug 8,5 - 10,0 mm	M10	12	3	7,5	7	2,0
1615	Smartplug 10,0 - 12,0 mm	M12	14	3	8,5	7	3,0
1616	Smartplug 12,0 - 16,0 mm	M16	18	4	10,6	9,8	4,0



Schemazeichnung
Schematic diagram

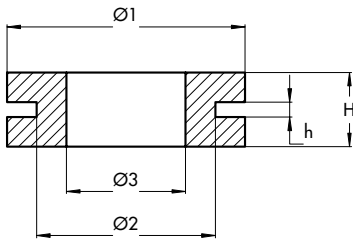
Kabeldurchführungen mit Radius Cable grommets with radius



Teils auch in anderen Härteinstellungen vorrätig.
Sonderfertigung in wirtschaftlichen Losgrößen.
Fertigung in kontaktneutraler Qualität möglich.

*The items are also available in other hardening adjustments.
Special manufacturing in economical lot sizes.
Manufacturing in contact neutral quality is possible.*

Artikel-Nr. Part no.	Gesamt Ø Total Ø Ø1	Loch Ø Mounting hole Ø Ø2	Kabel Ø Cable Ø Ø3	Spalt Gap h	Gesamthöhe Overall height H	Elastomer Elastomere
0999	5,8	4,0	1,0	1,5	5,2	EPDM 50° Sh sw, black
1031	7,7	5,0	2,0	2,0	5,2	EPDM 50° Sh sw, black
1078	7,7	5,0	3,0	1,0	4,4	EPDM 50° Sh sw, black
1001	7,8	5,0	3,0	1,4	5,0	EPDM 50° Sh sw, black
1009	9,0	6,0	4,5	1,0	4,0	EPDM 38° Sh sw, black
1051	9,3	6,2	4,0	3,0	6,0	EPDM 38° Sh sw, black
1021	9,5	6,5	4,5	1,2	6,0	EPDM 50° Sh sw, black
1006	10,1	7,0	3,0	1,5	5,8	EPDM 38° Sh sw, black
1072	10,5	7,8	5,8	4,1	7,0	EPDM 62° Sh sw, black
1023	10,8	8,0	5,4	1,1	4,3	EPDM 38° Sh sw, black
1024	11,0	7,0	4,4	2,0	7,0	EPDM 50° Sh sw, black
1082	11,2	8,0	6,0	1,0	6,2	EPDM 62° Sh sw, black
1037	12,0	8,4	5,8	2,5	8,8	EPDM 62° Sh sw, black
1079	12,0	9,0	4,5	1,0	5,2	EPDM 38° Sh sw, black
1054	12,2	9,3	5,8	1,5	7,0	EPDM 38° Sh sw, black
1010	12,5	10,0	5,5	2,0	8,5	EPDM 62° Sh sw, black
1014	12,7	10,0	6,0	2,1	8,0	EPDM 62° Sh sw, black
1016	13,0	10,0	7,0	1,5	7,3	EPDM 62° Sh sw, black
1013	14,0	10,0	6,8	4,5	10,3	EPDM 62° Sh sw, black
1053	14,3	9,8	8,0	2,0	7,8	EPDM 62° Sh sw, black
1038	15,0	10,0	6,0	2,0	6,5	EPDM 50° Sh sw, black
1083	15,0	11,7	8,0	2,0	7,0	EPDM 62° Sh sw, black
1012	15,5	9,5	5,5	0,8	5,0	EPDM 38° Sh sw, black
1015	16,0	12,0	6,8	1,5	8,0	EPDM 62° Sh sw, black
1067	17,2	13,0	9,5	1,5	8,0	EPDM 62° Sh sw, black
1040	24,8	18,7	11,7	1,3	7,5	EPDM 62° Sh sw, black
1026	29,0	24,0	15,0	2,2	10,2	EPDM 62° Sh sw, black



Schemazeichnung
Schematic diagram

Kabeldurchführungen ohne Radius Cable grommets without radius



Teils auch in anderen Härteinstellungen vorrätig.
Sonderfertigung in wirtschaftlichen Losgrößen.
Fertigung in kontaktneutraler Qualität möglich.

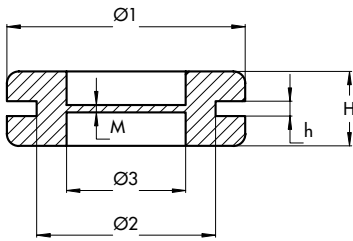
*The items are also available in other hardening adjustments.
Special manufacturing in economical lot sizes.
Manufacturing in contact neutral quality is possible.*

Artikel-Nr. Part no.	Gesamt Ø Total Ø Ø1	Loch Ø Mounting hole Ø Ø2	Kabel Ø Cable Ø Ø3	Spalt Gap h	Gesamthöhe Overall height H	Elastomer Elastomere
1084	5,0	3,7	2,5	1,2	4,0	EPDM 38° Sh sw, black
0980	6,0	4,0	2,7	1,0	4,0	EPDM 62° Sh sw, black
1063	6,0	4,3	1,6	0,5	3,0	CR 40° Sh sw, black
1080	6,0	4,3	2,5	0,6	3,0	CR 50° Sh sw, black
1064	9,0	6,0	3,6	1,0	5,0	EPDM 38° Sh sw, black
1076	9,0	6,0	3,8	1,5	7,5	EPDM 38° Sh sw, black
1056	9,0	6,0	4,0	2,0	6,2	EPDM 50° Sh sw, black
1081	9,5	7,5	4,9	2,0	5,5	EPDM 38° Sh sw, black
1073	10,8	8,0	3,9	1,6	7,0	EPDM 45° Sh sw, black
1007	11,0	7,0	4,5	3,0	6,5	NR 40° Sh sw, black
1075	13,0	10,0	6,0	2,2	5,5	EPDM 38° Sh sw, black
1017	16,2	11,6	8,2	1,5	7,0	EPDM 62° Sh sw, black



Kabeldurchführungen ohne Radius
Cable grommets without radius

Alle Abmessungen in Millimeter. All measurements in millimeters.
Technische Änderungen vorbehalten. Subject to technical modifications.
© A.Vogt GmbH & Co.KG



Schemazeichnung
Schematic diagram

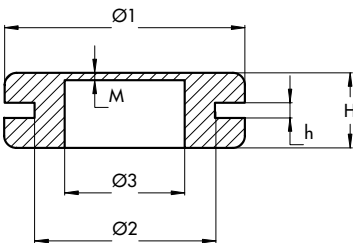
Kabeldurchführungen mit innenliegender Membran Cable grommets with inner diaphragm



Teils auch in anderen Härteinstellungen vorrätig.
Sonderfertigung in wirtschaftlichen Losgrößen.
Fertigung in kontaktneutraler Qualität möglich.

*The items are also available in other hardening adjustments.
Special manufacturing in economical lot sizes.
Manufacturing in contact neutral quality is possible.*

Artikel-Nr. Part no.	Gesamt Ø Total Ø	Loch Ø Mounting hole Ø	Kabel Ø Cable Ø	Spalt Gap	Gesamthöhe Overall height	Membran Diaphragm	Elastomer Elastomere
	Ø1	Ø2	Ø3	h	H	M	
1060	17,3	13,0	9,5	1,5	8,0	0,6	EPDM 62° Sh sw, black
1032	18,8	13,7	8,8	2,0	7,0	1,0	EPDM 62° Sh sw, black
1042	20,8	13,0	9,0	2,7	9,0	0,8	EPDM 62° Sh sw, black
1034	23,0	18,5	11,0	1,7	7,0	0,8	EPDM 62° Sh sw, black



Schemazeichnung
Schematic diagram

Kabeldurchführungen mit aussenliegender Membran Cable grommets with outer diaphragm

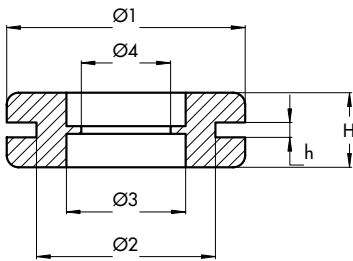


Artikel-Nr. Part no.	Gesamt Ø Total Ø	Loch Ø Mounting hole Ø	Kabel Ø Cable Ø	Spalt Gap	Gesamthöhe Overall height	Membran Diaphragm	Elastomer Elastomere
	Ø1	Ø2	Ø3	h	H	M	
1052	13,0	10,0	5,9	3,0	7,2	0,9	EPDM 62° Sh sw, black
1074	15,0	10,0	7,8	1,5	8,5	2,0	EPDM 50° Sh sw, black
1018	17,5	13,8	9,7	1,2	7,0	0,9	EPDM 62° Sh sw, black
1070	21,0	16,0	12,0	2,8	6,6	1,4	EPDM 62° Sh sw, black
1061	23,7	18,2	13,7	2,0	6,5	0,7	EPDM 62° Sh sw, black



Kabeldurchführungen mit aussenliegender Membran
Cable grommets with outer diaphragm

Alle Abmessungen in Millimeter. All measurements in millimeters.
Technische Änderungen vorbehalten. Subject to technical modifications.
© A.Vogt GmbH & Co.KG



Schemazeichnung
Schematic diagram

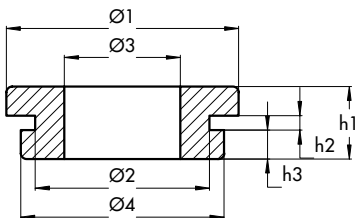
Kabeldurchführungen mit innenliegender Dichtlippe Grommets with inner sealing lip



Teils auch in anderen Härteinstellungen vorrätig.
Sonderfertigung in wirtschaftlichen Losgrößen.
Fertigung in kontaktneutraler Qualität möglich.

*The items are also available in other hardening adjustments.
Special manufacturing in economical lot sizes.
Manufacturing in contact neutral quality is possible.*

Artikel-Nr. Part no.	Gesamt Ø Total Ø	Loch Ø Mounting hole Ø	Ø3	Spalt Gap	Gesamthöhe Overall height	Ø4	Elastomer Elastomere
	Ø1	Ø2	Ø3	h	H	Ø4	
1047	8,0	6,0	3,8	2,0	4,2	2,5	EPDM 50° Sh sw, black
1088	12,0	9,8	6,8	1,0	8,1	6,0	EPDM 62° Sh sw, black
1093	16,0	11,0	8,8	2,0	10,2	6,3	CR 50° Sh sw, black
1065	19,0	15,0	10,7	1,7	8,1	7,7	EPDM 62° Sh sw, black
1096	20,0	16,5	13,2	2,0	10,0	10,4	CR 50° Sh sw, black
1094	30,0	20,0	18,0	2,3	10,3	14,0	CR 50° Sh sw, black
1095	35,0	28,0	24,0	2,0	10,0	20,0	CR 50° Sh sw, black




Schemazeichnung
Schematic diagram

Kabeldurchführungen, asymmetrischer Bund Grommets with asymmetric collar

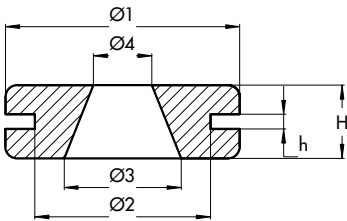


Artikel-Nr. Part no.	Gesamt Ø Total Ø	Loch Ø Mounting hole Ø	Kabel Ø Cable Ø	Ø4	Gesamthöhe Overall height	Spalt Gap	h3	Elastomer Elastomere
	Ø1	Ø2	Ø3	Ø4	h1	h2	h3	
1000	6,0	4,0	1,6	-	5,0	1,5	1,8	EPDM 50° Sh sw, black
0990	7,0	4,0	2,0	6,2	1,0	1,0	1,2	EPDM 50° Sh sw, black
1019	12,0	6,0	4,0	9,0	6,0	1,5	2,0	EPDM 62° Sh sw, black
1058	16,7	10,0	6,0	13,7	10,0	1,6	4,2	EPDM 38° Sh sw, black
1036	17,0	11,8	10,0	-	7,0	2,0	2,0	EPDM 62° Sh sw, black



Kabeldurchführungen, asymmetrischer Bund
Grommets with asymmetric collar

Alle Abmessungen in Millimeter. All measurements in millimeters.
 Technische Änderungen vorbehalten. Subject to technical modifications.
 © A.Vogt GmbH & Co.KG



Schemazeichnung
Schematic diagram

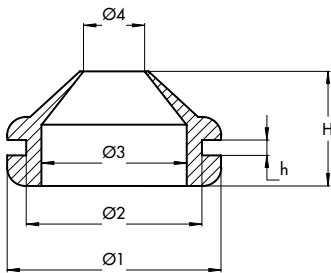
Kabeldurchführungen mit reduziertem Durchgang Grommets special shape



Teils auch in anderen Härteinstellungen vorrätig.
 Sonderfertigung in wirtschaftlichen Losgrößen.
 Fertigung in kontaktneutraler Qualität möglich.

*The items are also available in other hardening adjustments.
 Special manufacturing in economical lot sizes.
 Manufacturing in contact neutral quality is possible.*

Artikel-Nr. Part no.	Gesamt Ø Total Ø	Loch Ø Mounting hole Ø	Ø3	Ø4	Spalt Gap	Gesamthöhe Overall height	Elastomer Elastomere
	Ø1	Ø2	Ø3	Ø4	h	H	
1044	15,0	11,0	8,0	7,0	2,0	7,0	EPDM 38° Sh sw, black
1062	15,7	10,7	10,7	4,3	1,5	5,0	EPDM 62° Sh sw, black

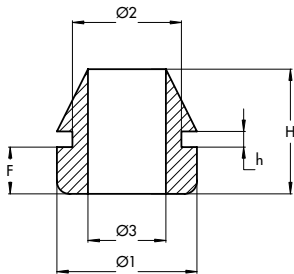


Schemazeichnung
Schematic diagram

Kabeldurchführungen Sonderformen Grommets special shape



Artikel-Nr. Part no.	Gesamt Ø Total Ø	Loch Ø Mounting hole Ø	Ø3	Spalt Gap	Gesamthöhe Overall height	Ø4	Elastomer Elastomere
	Ø1	Ø2	Ø3	h	H	Ø4	
1020	19,7	15,0	11,6	2,0	10,0	6,5	EPDM 62° Sh sw, black
1030	24,5	19,8	14,5	3,5	14,5	8,8	EPDM 62° Sh sw, black



Schemazeichnung
Schematic diagram

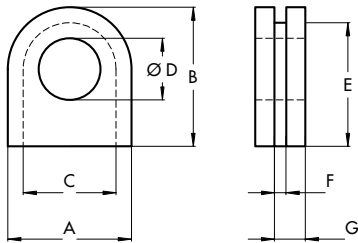
Kabeldurchführungen Sonderformen Grommets special shape



Teils auch in anderen Härteinstellungen vorrätig.
 Sonderfertigung in wirtschaftlichen Losgrößen.
 Fertigung in kontaktneutraler Qualität möglich.

*The items are also available in other hardening adjustments.
 Special manufacturing in economical lot sizes.
 Manufacturing in contact neutral quality is possible.*

Artikel-Nr. Part no.	Gesamt Ø Total Ø	Loch Ø Mounting hole Ø	Kabel Ø Cable Ø	Spalt Gap	Gesamthöhe Overall height	Kopfhöhe Head height	Elastomer Elastomere
	Ø1	Ø2	Ø3	h	H	F	
0996	8,0	5,0	2,4	1,5	6,0	1,5	EPDM 62° Sh sw, black
1002	10,0	7,0	5,0	1,5	6,7	1,5	EPDM 62° Sh sw, black
1089	11,7	8,5	6,5	1,5	7,0	3,5	NR 50° Sh sw, black
1003	11,7	9,8	6,8	1,0	8,2	1,5	EPDM 62° Sh sw, black



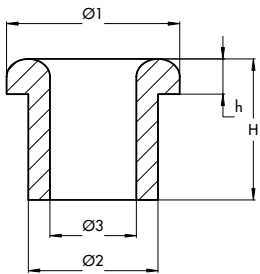
Schemazeichnung
Schematic diagram

Kabeldurchführungen U-Form Grommets U-shape



Artikel-Nr. Part no.	Breite Width	Höhe Height	C	Kabel Ø Cable Ø	E	F	G	Elastomer Elastomere
	A	B	C	D	E	F	G	
1059	13,8	13,8	10,5	7,0	12,0	1,5	2,6	EPDM 62° Sh sw, black
1033 *	19,0	19,0	13,8	9,0	16,3	2,0	4,5	EPDM 62° Sh sw, black

* Mit innenliegender Membran. * With inner diaphragm.



Schemazeichnung
Schematic diagram

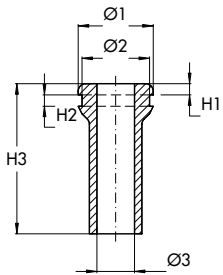
Kabeldurchführungen mit einseitigem Bund Grommets with one-sided collar



Teils auch in anderen Härteinstellungen vorrätig.
Sonderfertigung in wirtschaftlichen Losgrößen.
Fertigung in kontaktneutraler Qualität möglich.

*The items are also available in other hardening adjustments.
Special manufacturing in economical lot sizes.
Manufacturing in contact neutral quality is possible.*

Artikel-Nr. Part no.	Gesamt Ø Total Ø	Loch Ø Mounting hole Ø	Kabel Ø Cable Ø	Bundhöhe Collar height	Gesamthöhe Total height	Elastomer Elastomere
	Ø1	Ø2	Ø3	h	H	
1041	13,7	10,0	5,8	4,0	10,0	EPDM 62° Sh sw, black
1087	14,0	10,0	6,0	4,0	10,0	EPDM 62° Sh sw, black

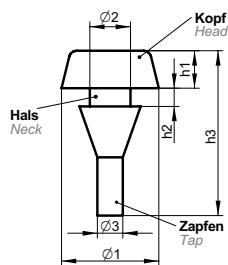


Schemazeichnung
Schematic diagram

Knickschutztüllen Strain relief grommets



Artikel-Nr. Part no.	Gesamt Ø Total Ø	Loch Ø Mounting hole Ø	Kabel Ø Cable Ø	H1	Spalt Gap	Gesamthöhe Total height	Elastomer Elastomere
	Ø1	Ø2	Ø3	H1	H2	H3	
0970	5,4	3,5	1,7	1,0	1,5	8,6	EPDM 62° Sh sw, black
0998	6,8	6,0	3,0	2,1	2,0	18,0	EPDM 62° Sh sw, black
1066	9,1	6,8	3,5	2,1	1,5	14,7	EPDM 50° Sh sw, black



Schemazeichnung
Schematic diagram

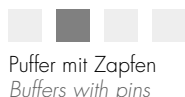
Puffer mit Zapfen Buffers with pins



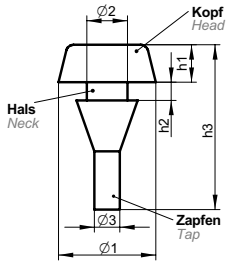
Auch in anderen Härteinstellungen vorrätig.
Sonderfertigung in wirtschaftlichen Losgrößen.
Fertigung in kontaktneutraler Qualität möglich.

*The items are also available in other hardening adjustments.
Special manufacturing in economical lot sizes.
Manufacturing in contact neutral quality is possible.*

Artikel-Nr. Part no.	Kopf Ø Head Ø Ø1	Kopfhöhe Head height h1	Hals Ø Neck Ø Ø2	Spalt Gap h2	Zapfen Ø Tap Ø Ø3	Gesamthöhe Overall height h3	Kopfform Head shape	Elastomer Elastomere
1286	3,0	1,0	1,5	2,0	1,0	7,0		CR 50° Sh sw, black
1265	4,0	2,4	1,5	1,2	1,2	7,5		CR 50° Sh sw, black
1242	4,7	2,2	2,3	0,7	2,0	9,3		EPDM 50° Sh sw, black
1245	4,8	2,4	2,8	1,2	2,0	8,2		EPDM 62° Sh sw, black
1252	4,8	4,0	2,8	1,2	2,0	11,0		EPDM 62° Sh sw, black
1271	5,0	1,5	2,8	1,2	2,0	7,3		EPDM 62° Sh sw, black
1267	5,0	1,5	2,8	1,2	2,0	13,3		EPDM 62° Sh sw, black
1266	6,0	1,0	3,0	3,0	2,5	10,4		EPDM 38° Sh sw, black
1243	6,0	3,1	2,7	0,7	2,0	10,3		EPDM 50° Sh sw, black
1262	6,0	4,1	2,5	1,5	2,0	10,5		EPDM 62° Sh sw, black
1278	6,5	4,7	2,3	0,6	2,0	12,2		EPDM 50° Sh sw, black
1282	6,7	6,0	3,2	2,0	3,0	16,1		EPDM 62° Sh sw, black
1295	7,0	2,5	3,7	3,0	3,1	12,2		EPDM 62° Sh sw, black
1291	7,0	3,2	3,8	1,0	2,0	15,5		EPDM 50° Sh sw, black
1285	7,0	3,2	3,8	1,0	2,0	9,3		EPDM 50° Sh sw, black
1277	7,0	3,5	3,7	2,8	3,2	11,5		EPDM 38° Sh sw, black
1268	7,0	7,0	2,8	2,4	2,1	18,1		EPDM 62° Sh sw, black
1275	7,0	7,0	3,5	2,5	3,0	17,0		EPDM 62° Sh sw, black
1287	7,8	2,3	3,5	1,0	2,2	8,8		EPDM 38° Sh sw, black
1240	7,8	5,5	4,0	2,5	3,0	18,5		EPDM 62° Sh sw, black
1321	7,8	6,5	4,1	2,5	3,1	19,5		EPDM 62° Sh sw, black
1283	8,0	2,0	4,0	2,5	3,0	14,7		EPDM 62° Sh sw, black
1329	8,0	2,5	3,5	1,2	2,2	9,4		EPDM 38° Sh sw, black
1296	8,0	2,6	3,2	1,5	2,1	12,9		EPDM 50° Sh sw, black
1250	8,0	3,0	3,2	1,5	2,0	13,3		EPDM 38° Sh sw, black
1284	8,0	3,2	3,5	1,2	2,4	9,7		EPDM 38° Sh sw, black
1288	8,0	4,0	3,5	1,0	2,3	11,0		EPDM 38° Sh sw, black
1270	8,0	4,8	4,0	2,5	3,0	17,5		NR-SBR 50° Sh sw, black



Alle Abmessungen in Millimeter. All measurements in millimeters.
 Technische Änderungen vorbehalten. Subject to technical modifications.
 © A.Vogt GmbH & Co.KG



Schemazeichnung
Schematic diagram

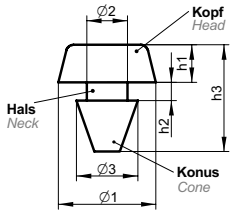
Puffer mit Zapfen Buffers with pins



Auch in anderen Härteinstellungen vorrätig.
Sonderfertigung in wirtschaftlichen Losgrößen.
Fertigung in kontaktneutraler Qualität möglich.

*The items are also available in other hardening adjustments.
Special manufacturing in economical lot sizes.
Manufacturing in contact neutral quality is possible.*

Artikel-Nr. Part no.	Kopf Ø Head Ø Ø1	Kopfhöhe Head height h1	Hals Ø Neck Ø Ø2	Spalt Gap h2	Zapfen Ø Tap Ø Ø3	Gesamthöhe Overall height h3	Kopfform Head shape	Elastomer Elastomere
1260	8,0	5,0	3,2	1,5	2,1	16,0		EPDM 50° Sh sw, black
1249	8,0	5,3	4,0	2,4	2,9	17,9		NR-SBR 50° Sh sw, black
1241	8,0	6,0	4,0	3,0	3,4	19,0		EPDM 38° Sh sw, black
1281	8,0	7,0	4,0	2,0	3,0	16,7		EPDM 62° Sh sw, black
1269	8,0	7,0	4,0	2,5	3,0	19,7		EPDM 38° Sh sw, black
1304	8,5	2,0	5,0	3,0	3,0	10,9		EPDM 62° Sh sw, black
1273	8,7	5,0	3,6	1,4	2,6	15,1		EPDM 62° Sh sw, black
1300	10,0	4,0	5,5	1,0	3,1	14,5		EPDM 62° Sh sw, black
1301	10,0	4,0	5,5	2,0	3,1	15,4		EPDM 62° Sh sw, black
1274	10,0	6,8	4,0	1,4	3,0	18,3		NR-SBR 50° Sh sw, black
1264	10,3	5,0	3,7	1,5	2,6	14,9		EPDM 50° Sh sw, black
1261	10,3	7,2	3,7	0,7	2,5	16,2		CR 50° Sh sw, black
1259	10,3	8,4	3,7	0,6	2,5	17,3		CR 50° Sh sw, black
1320	12,0	4,5	4,0	2,5	3,0	18,4		EPDM 62° Sh sw, black
1336	13,0	4,7	6,0	1,5	4,8	13,8		EPDM 50° Sh sw, black
1339	13,0	6,5	6,0	1,5	4,8	15,8		EPDM 62° Sh sw, black
1337	13,0	7,5	4,6	1,2	4,5	20,0		EPDM 62° Sh sw, black
1343	13,0	12,0	5,5	3,0	4,4	26,2		EPDM 62° Sh sw, black
1344	14,2	6,5	6,0	1,9	4,0	23,4		EPDM 62° Sh sw, black
1338	14,2	8,7	6,0	1,5	4,0	25,6		EPDM 62° Sh sw, black
1341	17,5	13,3	8,0	0,8	3,9	25,2		NR-SBR 55° Sh sw, black



Schemazeichnung
Schematic diagram

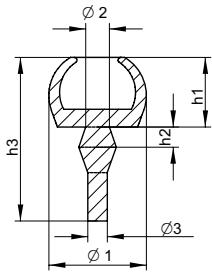
Puffer ohne Zapfen Buffers without pins



Teils auch in anderen Härteinstellungen vorrätig.
 Sonderfertigung in wirtschaftlichen Losgrößen.
 Fertigung in kontaktneutraler Qualität möglich.

*The items are also available in other hardening adjustments.
 Special manufacturing in economical lot sizes.
 Manufacturing in contact neutral quality is possible.*

Artikel-Nr. Part no.	Kopf Ø Head Ø Ø1	Kopfhöhe Head height h1	Hals Ø Neck Ø Ø2	Spalt Gap h2	Konus Ø Cone Ø Ø3	Gesamthöhe Overall height h3	Kopfform Head shape	Elastomer Elastomere
1244	6,0	1,8	3,0	1,7	5,0	5,4		EPDM 38° Sh sw, black
1246	6,0	2,1	3,0	2,2	5,0	7,6		EPDM 50° Sh sw, black
1347	7,5	4,1	4,0	6,3	5,0	12,6		EPDM 50° Sh sw, black
1346	7,8	7,0	4,0	5,0	4,8	14,2		EPDM 50° Sh sw, black
1308	9,0	2,1	4,5	2,2	5,5	8,6		EPDM 62° Sh sw, black
1299	9,0	5,0	5,0	1,5	7,0	13,6		EPDM 50° Sh sw, black
1310	9,5	2,5	4,5	1,2	7,5	7,7		EPDM 50° Sh sw, black
1332	9,5	2,7	5,8	2,0	8,0	7,0		EPDM 62° Sh sw, black
1303	9,8	2,0	5,6	2,5	7,5	10,5		EPDM 38° Sh sw, black
1311	9,8	3,0	5,6	2,5	7,5	10,5		EPDM 62° Sh sw, black
1309	10,0	3,2	6,4	1,1	7,8	6,5		EPDM 62° Sh sw, black
1334	11,7	4,5	7,8	2,0	10,0	9,4		EPDM 62° Sh sw, black
1313	11,8	5,5	5,5	2,9	7,4	11,0		EPDM 50° Sh sw, black
1312	12,0	2,0	5,0	2,0	6,5	6,0		EPDM 62° Sh sw, black
1314	12,0	4,2	6,0	3,0	10,0	9,3		EPDM 62° Sh sw, black
1323	12,0	5,5	5,5	5,0	7,3	13,1		EPDM 50° Sh sw, black
1319	12,5	3,0	6,0	2,0	8,3	12,0		EPDM 50° Sh sw, black
1318	13,0	3,0	7,0	1,5	9,0	9,7		EPDM 62° Sh sw, black
1298	13,0	3,5	5,0	1,5	7,0	12,0		EPDM 40° Sh sw, black
1316	14,0	5,0	7,5	1,5	10,0	11,1		EPDM 62° Sh sw, black
1315	14,0	5,0	7,5	2,0	10,0	12,1		EPDM 62° Sh sw, black
1345	15,0	5,0	10,2	1,5	13,0	9,6		EPDM 62° Sh sw, black



Schemazeichnung
Schematic diagram

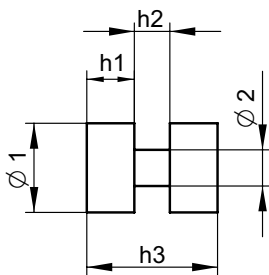
Softpuffer (Universelle Klemmung) Softbuffers (Universal clamping)



Artikel-Nr. Part no.	Kopf Ø Head Ø Ø1	Kopfhöhe Head height h1	Hals Ø Neck Ø Ø2	Spalt Gap h2	Zapfen Ø Tap Ø Ø3	Gesamthöhe Overall height h3	Kopfform Head shape	Elastomer Elastomere
1279	10,0	6,0	2,5	2,5	2,0	19,5		EPDM 38° Sh sw, black
1280	14,5	10,0	3,5	2,5	3,0	23,6		EPDM 38° Sh sw, black

Nr. 1279 für Wandstärken 1,0 - 2,5 mm und Bohrungen 2,2 - 3,2 mm.
 Nr. 1280 für Wandstärken 1,5 - 3,5 mm und Bohrungen 3,2 - 4,2 mm.

No. 1279 usable for panel thickness 1,0 - 2,5 mm and drill holes 2,2 - 3,2 mm.
 No. 1280 usable for panel thickness 1,5 - 3,5 mm and drill holes 3,2 - 4,2 mm.



Schemazeichnung
Schematic diagram

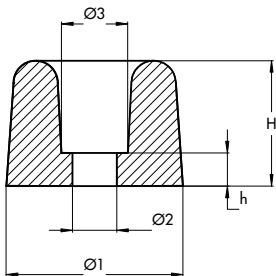
Puffer Sonderformen Buffers special shape



Teils auch in anderen Härteinstellungen vorrätig.
 Sonderfertigung in wirtschaftlichen Losgrößen.
 Fertigung in kontaktneutraler Qualität möglich.

*The items are also available in other hardening adjustments.
 Special manufacturing in economical lot sizes.
 Manufacturing in contact neutral quality is possible.*

Artikel-Nr. Part no.	Kopf Ø Head Ø Ø1	Kopfhöhe Head height h1	Hals Ø Neck Ø Ø2	Spalt Gap h2	Gesamthöhe Overall height h3	Kopfform Head shape	Elastomer Elastomere
1294	3,7	2,0	1,5	1,5	5,5		EPDM 50° Sh sw, black
1328	5,2	1,5	3,0	2,4	5,4		EPDM 50° Sh sw, black



Schemazeichnung
Schematic diagram

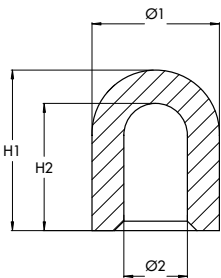
Anschraubpuffer Screw-type buffers



Teils auch in anderen Härteinstellungen vorrätig.
Sonderfertigung in wirtschaftlichen Losgrößen.
Fertigung in kontaktneutraler Qualität möglich.

*The items are also available in other hardening adjustments.
Special manufacturing in economical lot sizes.
Manufacturing in contact neutral quality is possible.*

Artikel-Nr. Part no.	Gesamt Ø Total Ø Ø1	h h h	Loch Ø Hole Ø Ø2	Gesamthöhe Overall height H	Innen Ø Inner Ø Ø3	Elastomer Elastomere
1746	13,5	5,0	3,0	9,5	6,7	NR-SBR 75° Sh sw, black
1745	14,6	3,0	5,2	8,5	10,0	NR-SBR 75° Sh sw, black
1747	18,0	4,5	4,6	11,0	9,3	NR-SBR 75° Sh sw, black
1744	22,0	4,5	5,0	11,0	9,7	NR-SBR 75° Sh sw, black
1743	29,5	10,0	4,0	20,0	7,8	EPDM 62° Sh sw, black



Schemazeichnung
Schematic diagram

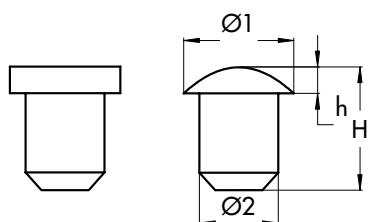
Abdeckkappen Masking Caps



Teils auch in anderen Härteinstellungen vorrätig.
Sonderfertigung in wirtschaftlichen Losgrößen.
Fertigung in kontaktneutraler Qualität möglich

*The items are also available in other hardening adjustments.
Special manufacturing in economical lot sizes.
Manufacturing in contact neutral quality is possible.*

Artikel-Nr. Part no.	Gesamt Ø Total Ø Ø1	Loch Ø Hole Ø Ø2	Gesamthöhe Overall height H1	H2 H2 H2	Elastomer
1913	5,5	2,7	5,0	3,8	EPDM 50° Sh sw, black
1918	7,0	2,4	9,0	6,4	CR 50° Sh sw, black
1712	10,0	8,2	11,0	8,9	CR 50° Sh sw, black
1732	12,3	10,6	25,0	24,1	EPDM 50° Sh sw, black



Schemazeichnung
Schematic diagram

Gummistopfen Rubber stops



Teils auch in anderen Härteinstellungen vorrätig.
 Sonderfertigung in wirtschaftlichen Losgrößen.
 Fertigung in kontaktneutraler Qualität möglich

*The items are also available in other hardening adjustments.
 Special manufacturing in economical lot sizes.
 Manufacturing in contact neutral quality is possible.*

Artikel-Nr. Part no.	Kopf Ø Head Ø Ø1	Kopfhöhe Head height h	Schaft Ø Shaft Ø Ø2	Gesamthöhe Overall height H	Kopfform Head shape	Elastomer Elastomere
1659	5,3	2,0	3,0	5,0		EPDM 62° Sh sw, black
1676	6,0	1,5	4,0	7,7		EPDM 62° Sh sw, black
1666	6,0	2,0	4,0	4,7		EPDM 62° Sh sw, black
1671	6,0	2,0	4,0	6,0		EPDM 62° Sh sw, black
1707	6,0	2,7	3,3	10,6		EPDM 62° Sh sw, black
1669	7,0	1,1	4,0	7,1		EPDM 62° Sh sw, black
1664	7,4	2,4	4,5	7,0		EPDM 62° Sh sw, black
1702	7,5	1,7	5,0	6,3		EPDM 62° Sh sw, black
1723	8,5	3,0	7,1	7,5		EPDM 50° Sh sw, black
1726	8,5	3,7	7,1	8,2		EPDM 50° Sh sw, black
1722	8,5	4,6	7,2	9,0		EPDM 50° Sh sw, black
1692	9,5	2,0	6,0	7,0		EPDM 62° Sh sw, black
1716	9,5	2,0	6,0	7,0		EPDM 62° Sh sw, black
1677	9,5	2,0	7,2	8,0		EPDM 62° Sh sw, black
1684	9,7	2,1	6,0	8,0		EPDM 62° Sh sw, black
1690	9,8	3,1	7,5	8,0		EPDM 62° Sh sw, black
1691	10,0	2,6	6,2	10,5		EPDM 62° Sh sw, black
1695	11,8	1,5	8,1	7,8		EPDM 62° Sh sw, black
1668	12,0	1,5	8,0	10,3		EPDM 62° Sh sw, black
1703	12,0	1,5	8,1	6,4		EPDM 62° Sh sw, black
1663	12,0	4,2	9,0	13,0		EPDM 62° Sh sw, black
1709	12,8	3,1	7,1	8,5		EPDM 62° Sh sw, black

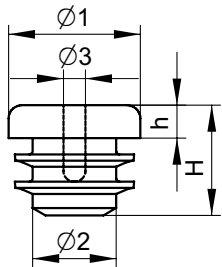
Nr. 1716, 1691 mit Durchgangsloch

No 1716, 1691 with hole



Gummistopfen
Rubber stops

Alle Abmessungen in Millimeter. All measurements in millimeters.
 Technische Änderungen vorbehalten. Subject to technical modifications.
 © A.Vogt GmbH & Co.KG



Schemazeichnung
Schematic diagram

Lamellenstopfen Lamella plugs



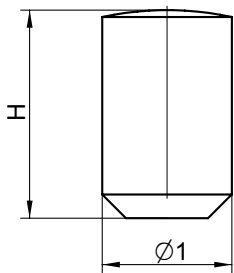
Mit nur 6 verschiedenen Lamellenstopfen können Bohrungen von 4,0 bis 16,0 mm verschlossen werden.

With 6 different lamellar stops only you can fill holes of a diameter of 4,0 to 16,0 mm.

Artikel-Nr. Part no.	Ø Bereich Ø Range	Kopf Ø Head Ø Ø1	Kopfhöhe Head height h	Schaft Ø Shaft Ø Ø2	Schafthöhe Shaft Height H	Sackloch Ø Blindhole Ø Ø3	Elastomer Elastomere
1611	4,0 - 5,0	8,0	2,5	3,5	7,0	1,5	EPDM 80° Sh sw, black
1612	5,5 - 7,0	9,0	2,8	4,5	7,0	1,5	EPDM 80° Sh sw, black
1613	7,0 - 8,5	10,5	3,0	6,5	7,0	1,7	EPDM 80° Sh sw, black
1614	8,5 - 10,0	12,0	3,0	7,5	7,0	2,0	EPDM 80° Sh sw, black
1615	10,0 - 12,0	14,0	3,0	8,5	7,0	3,0	EPDM 80° Sh sw, black
1616	12,0 - 16,0	18,0	4,0	10,6	9,8	4,0	EPDM 80° Sh sw, black

Auch in den Qualitäten NBR und Silikon erhältlich.

The items are also available in NBR and Silicone.



Schemazeichnung
Schematic diagram

Steckfuß Rubber stops



Teils auch in anderen Härteinstellungen vorrätig.
Sonderfertigung in wirtschaftlichen Losgrößen.
Fertigung in kontaktneutraler Qualität möglich

The items are also available in other hardening adjustments.
Special manufacturing in economical lot sizes.
Manufacturing in contact neutral quality is possible.

Artikel-Nr. Part no.	Gesamt Ø Total Ø Ø1	Gesamthöhe Overall height H	Elastomer Elastomere
1649	4,5	7,7	EPDM 50° Sh sw, black
1699	5,0	6,3	EPDM 62° Sh sw, black
1683	6,0	9,5	EPDM 62° Sh sw, black

Nr.1649 mit Durchgangsbohrung Ø 1,2 mm

No.1649 with drill-hole Ø1,2mm



Steckfuß
Rubber stops

Alle Abmessungen in Millimeter. All measurements in millimeters.
Technische Änderungen vorbehalten. Subject to technical modifications.
© A.Vogt GmbH & Co.KG