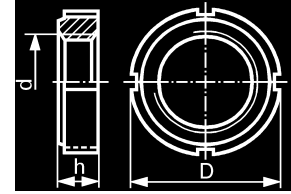


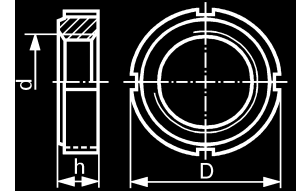
Grooved round nuts, steel
unhardened and unground



DIN 1804 W

d	D	h	plain		
			1	10	100
quantity					
MF					
10 x 1,0	25	6	500.-	420.-	320.-
12 x 1,5	28	6	530.-	453.-	355.-
14 x 1,5	30	7	550.-	475.-	380.-
16 x 1,5	32	7	570.-	490.-	420.-
18 x 1,5	34	8	600.-	510.-	450.-
20 x 1,5	36	8	620.-	518.-	452.-
22 x 1,5	40	9	680.-	580.-	510.-
24 x 1,5	42	9	730.-	630.-	550.-
28 x 1,5	50	10	890.-	771.-	662.-
30 x 1,5	50	10	920.-	791.-	690.-
32 x 1,5	52	11	1090.-	930.-	810.-
35 x 1,5	55	11	1150.-	985.-	860.-
38 x 1,5	58	11	1200.-	1020.-	890.-
40 x 1,5	62	12	1260.-	1070.-	938.-
42 x 1,5	62	12	1450.-	1250.-	1100.-
45 x 1,5	68	12	1530.-	1341.-	1175.-
48 x 1,5	75	13	2030.-	1760.-	1580.-
50 x 1,5	75	13	2120.-	1840.-	1600.-
55 x 1,5	80	13	2280.-	1990.-	1750.-
60 x 1,5	90	13	2920.-	2550.-	2230.-

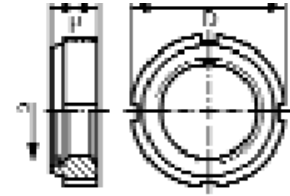
Grooved round nuts, steel



DIN 981

d	D	h	zinc plated		
			1	10	100
quantity					
MF					
12 x 1,5	22	4	485.-	305.-	245.-
25 x 1,5	38	7	490.-	310.-	250.-
30 x 1,5	45	7	550.-	360.-	290.-
35 x 1,5	52	8	640.-	430.-	345.-
40 x 1,5	58	9	910.-	600.-	480.-
45 x 1,5	65	10	1180.-	750.-	610.-
50 x 1,5	70	11	1230.-	800.-	640.-
60 x 2	80	11	1680.-	1150.-	920.-
65 x 2	85	12	1880.-	1270.-	1016.-
70 x 2	92	12	2180.-	1430.-	1144.-
85 x 2	110	16	3080.-	2100.-	1680.-
90 x 2	120	16	3150.-	2150.-	1720.-

Prevailling torque slotted round nuts GUK
with polyamid insert, steel



K 418

d	D	h	zinc plated		
			1	10	100
quantity					
M					
10 x 0,75	18	7,4	900.-	410.-	340.-
12 x 1	22	7,4	900.-	370.-	300.-
15 x 1	25	8,4	900.-	375.-	310.-
17 x 1	28	8,4	950.-	435.-	360.-
20 x 1	32	9,4	1020.-	480.-	410.-
25 x 1,5	38	10,3	1250.-	620.-	515.-
30 x 1,5	44	10,9	1300.-	750.-	620.-
35 x 1,5	50	11,1	1450.-	970.-	808.-
40 x 1,5	56	12,1	1800.-	1200.-	960.-
45 x 1,5	62	12,1	2100.-	1400.-	1150.-
50 x 1,5	68	12,7	2350.-	1560.-	1225.-
55 x 2	75	13,2	3500.-	2600.-	2450.-
60 x 2	80	13,2	3750.-	2730.-	2510.-