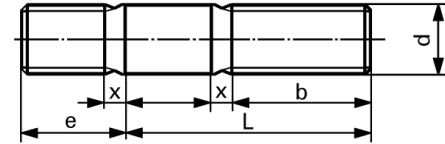


Studs, steel

## DIN 939 Fo

Nut and tap end with normal thread tolerance 6g



d	M 5	M 6	M 8	M 10	M 12	(M 14)	M 16	M 20
b	16	18	22	26	30	34	38	46
e	6,5	7,5	10	12	15	18	20	25
x max.	2	2,5	3,2	3,8	4,3	5	5	6,3
L quantity	100	100	100	100	100	100-	100-	100-
16	54.-	42.-	48.-					
20	54.-	42.-	48.-	53.50				
25	48.-	43.-	48.-	53.50	80.50			
30	52.-	48.-	53.-	56.50	80.50		129.-	
35	55.-	52.-	55.-	60.-	86.-	150.-	132.-	
40	59.-	55.-	57.-	66.-	90.-	158.-	135.-	265.-
45	62.-	58.50	64.-	75.-	92.50	167.-	141.-	270.-
50	65.-	62.-	66.-	75.-	99.-		151.-	280.-
55			68.-		107.-		163.-	
60	70.-	69.-	71.-	87.-	107.-		166.-	304.-
65					110.-		173.-	324.-
70	76.-	76.-	76.-	93.50	116.-		183.-	340.-
75					122.-		191.-	354.-
80		95.-	79.-	100.-	138.-		198.-	386.-
90		102.-	99.-	123.-	158.-		229.-	415.-
100			127.-	132.-	163.-		252.-	445.-
120			155.-				312.-	475.-
130					220.-			550.-
140							368.-	610.-

- Order quantity below 100 pieces 30% surcharge

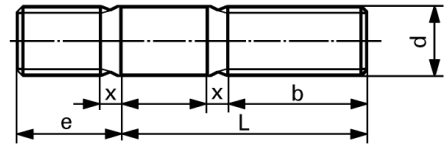
For length above dash-line:  $b = L - (x + 3)$

# 8.8

Studs, steel

## DIN 939 F0

Nut and tap end with normal thread tolerance 6g



d	M6	M8	M10	M12	M16	M20	
b	18	22	26	30	38	46	
e	7,5	10	12	15	20	25	
x max.	2,5	3,2	3,8	4,3	5	6,3	
L quantity	100	100	100	100	100-	100-	
16	66.-	78.-					
(18)	66.-						
20	67.-	78.-	97.-				
25	75.-	83.-	99.-	130.-			
30	76.-	87.-	105.-	140.-	180.-		
35		88.-	113.-	148.-	180.-		
40	80.-	95.-	119.-	155.-	182.-	345.-	
45	81.-	97.-	124.-	160.-	230.-	345.-	
50	84.-	99.-	133.-	175.-	240.-	358.-	
55		102.-	140.-	180.-	250.-	390.-	
60		108.-	146.-	192.-	270.-	425.-	
65		112.-			275.-		
70	95.-	115.-	152.-	202.-	298.-	460.-	
75				212.-		470.-	
80		135.-	165.-	215.-	320.-	515.-	
90		140.-		242.-	332.-	550.-	
100		151.-	195.-	253.-	370.-	610.-	
110			211.-		385.-		
120				290.-	450.-		

- Order quantity below 100 pieces 30% surcharge  
 For length above dash-line:  $b = L - (x + 3)$

**Maryland Metrics Fastener Catalog - Chapter H** Owings Mills, MD 21117 USA

phones: (410)358-3130 (800)638-1830 faxes: (410)358-3142 (800)872-9329 e-mail: [techinfo@mdmetric.com](mailto:techinfo@mdmetric.com)  
 copyright 2003 maryland metrics/kyburz ch

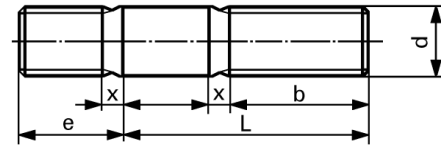
# 8.8

Studs, steel

## DIN 939

Tap end with interference fit thread Sk 6

Zinc plated



d	M 6	M 8	M10	M12	M16	
b	18	22	26	30	38	
e	7,5	10	12	15	20	
x max.	2,5	3,2	3,8	4,3	5	
L quantity	100	100	100	100	100-	
16	53.50					
(18)		51.-				
20	53.50	51.-	65.50			
(22)		55.-				
25	55.50	51.50	67.50			
30	56.-	65.50	73.-	95.-	160.-	
35	58.50	70.50	78.-	100.-		
40	60.-	74.-	83.-	106.-	166.-	
45		79.-	89.-	114.-	207.-	
50		91.50	95.-	125.-	216.-	
55		112.-			239.-	
60		120.-	112.-	143.-	238.-	
70		127.-	124.-	181.-	304.-	
80			133.-	161.-	336.-	
90			135.-	233.-	410.-	
100			145.-	280.-	430.-	

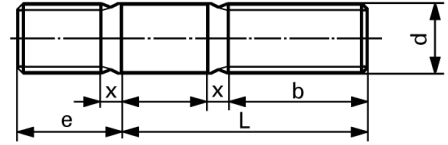
- Order quantity below 100 pieces 30% surcharge  
 For length above dash-line:  $b = L - (x + 3)$

# 8.8

Studs, steel

## DIN 835

Tap end with interference fit thread Sk 6



Zinc plated

d	M6	M8	M10	M12	
b	18	22	26	30	
e	12	16	20	24	
x max.	2,5	3,2	3,8	4,3	
L quantity	100	100	100	100	
16		160.-			
20	115.-	133.-	141.-		
25	118.-	140.-	148.-		
30	125.-	145.-	161.-	212.-	
35	130.-	148.-	164.-	222.-	
40	133.-	151.-	178.-	235.-	
45	136.-	155.-			
50	140.-	158.-	185.-	235.-	
55		161.-			
60		168.-	199.-	284.-	
65		172.-			
70		181.-	202.-	430.-	

For length above dash-line:  $b = L - (x + 3)$