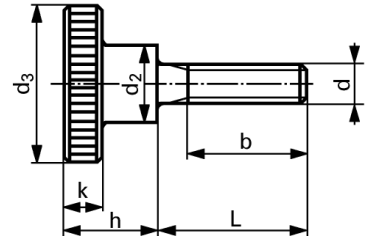


# 4.8 / 5.8

High knurled thumb screws, steel

## DIN 464



Zinc plated

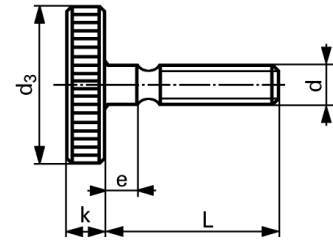
d	M3		M4		M5		M6		M8	
d3 ± 0,5	12		16		20		24		30	
d2 - 0,5	6		8		10		12		16	
k max.	2,5		3,5		4		5		6	
h ± 0,4	7,5		9,5		11,5		15		18	
L quantity	100	1000	100	1000	100	1000	100	100	100	100
6			112.-	84.-						
8	85.50	63.-	115.-	86.-						
10	87.50	64.50	118.-	89.50	163.-	122.-	194.-			
12	89.50	66.-	129.-	96.-	167.-	126.-	206.-			
16	107.-	79.-	131.-	98.50	170.-	129.-	207.-	380.-		
20	110.-	82.-	135.-	104.-	178.-	137.-	215.-	385.-		
25			136.50	105.50	180.-	139.-	248.-	430.-		
30					184.-	141.-	250.-	435.-		
35								440.-		
40							258.-	445.-		
50								448.-		

$b = 3 \times d$

# 4.8 / 5.8

Flat knurled thumb screws, steel

## DIN 653

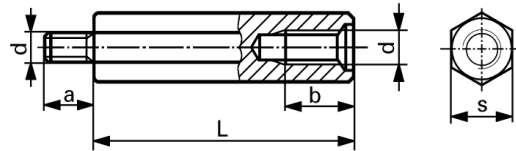


Zinc plated

d	M3		M4		M5		M6	M8	M10
d3 ± 0,5	12		16		20		24	30	36
k max.	2,5		3,5		4		5	6	8
e	2		3		3		4	5	6
L quantity	100	1000	100	1000	100	1000	100	100	100
8	61.50	46.-	75.-	58.50	103.-	85.50			
10	63.50	47.50	79.-	61.50	110.-	89.-			
12	66.-	49.50	82.-	64.-	116.-	93.-	148.-		
16	81.50	63.50	89.50	69.50	119.-	96.50	151.-		
20	90.-	70.-	103.-	80.-	123.-	97.50	158.-	210.-	
25			104.-	81.-	126.-	105.-	174.-	237.-	
30					138.-	123.-	185.-	278.-	420.-
35							217.-		
40					198.-	161.-	248.-	341.-	510.-
50							280.-	460.-	528.-

Hex spacers, steel

K 810

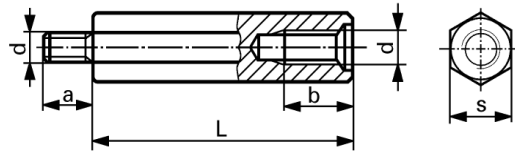


Zinc plated

d	M6		
s h11	9		
a	10		
b	12		
L quantity	100	1000	10000
15	56.50	41.50	37.35
20	61.-	44.50	40.05
25	62.50	45.50	40.95
30	68.50	50.-	45.-
35	70.-	51.-	45.90
40	73.-	55.50	49.95
45	80.50	61.-	54.90
50	80.50	61.-	54.90
55	82.50	62.50	56.25
60	83.50	63.-	56.70
65	87.-	66.-	59.40
70	90.50	68.50	61.65
80	95.50	72.50	65.25
90	111.-	83.50	75.15
95	112.-	85.-	76.50
100	113.-	86.-	77.40
105	136.-	108.-	97.20
110	165.-	136.-	122.40
115	176.-	146.-	131.40
120	266.-	211.-	189.90
130	270.-	220.-	198.-
160	320.-	270.-	243.-

Hex spacers, steel

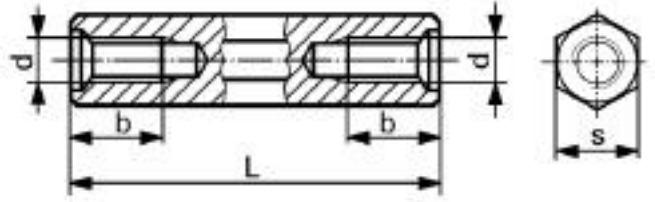
K 811



Zinc plated

d	M3		M4		M5		M6	
s	h11 5,5		7		8		10	
a	5		6		8		10	
b	6		7		9		11	
L	quantity		100	1000	100	1000	100	100
6	30.-	25.80						
8	32.-	27.50	32.75	27.50				
10	32.-	27.50	33.75	28.10	52.-	41.40	82.-	64.-
12	35.-	30.60	34.-	29.10	53.50	42.90	83.50	65.-
14	39.-	34.50	38.-	33.50				
16	46.50	41.20	48.-	43.40	54.80	44.15	87.-	68.-
20	47.50	42.50	55.-	48.-	59.-	49.90	89.50	70.-
25	50.-	45.60	57.-	49.10	65.-	55.-	92.-	72.-
30	56.-	51.-	59.50	52.30	66.-	56.-	93.50	76.50
35	58.-	53.-	60.-	55.-	72.50	62.20	99.50	81.50
40	66.-	61.40	60.-	55.-	77.-	67.40	103.-	84.50
45			63.-	59.80	80.50	70.10	120.-	105.-
50			65.-	55.-	84.-	74.70	125.-	110.-
55			74.-	63.-	130.-	110.-	130.-	115.-
60			75.-	64.40	135.-	115.-	136.-	121.-

Hexagonal spacer  
with internal thread on both side,  
steel



## K 819

Zinc plated

d	M3		M4		M5		M6	
s h11	5,5		7		8		10	
b	7		9		11		14	
L quantity	100	1000	100	1000	100	1000	100	1000
5	26.50	18.80						
6	26.75	19.-						
8	27.25	19.40	30.50	22.-				
10	28.25	20.25	32.-	23.-	40.-	30.50		
12	28.75	20.75	32.75	23.75	45.-	35.40	65.-	54.-
14	30.-	21.50	34.25	24.75	48.-	38.20		
16	38.-	29.50	35.25	26.50	48.50	38.70	70.-	57.-
18	43.-	34.60	45.-	36.-	52.-	42.50		
20	44.50	36.20	49.-	40.50	55.-	45.-	72.-	59.-
25	48.-	40.50	51.-	42.60	56.-	46.80	72.50	59.50
30	55.-	47.60	53.-	44.40			76.-	62.50
35			56.-	47.-	65.-	54.-	90.-	74.-
40							97.-	79.50
45							100.-	82.-
50							103.-	84.50
55							110.-	90.-
60							116.-	95.-
70							150.-	129.-
80							160.-	138.-