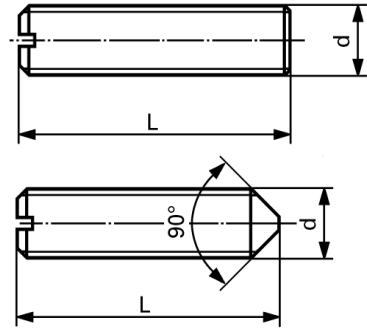


# A1

Slotted set screws, stainless steel

ISO 4766 / DIN 551  
with flat point

ISO 7434 / DIN 553  
with cone point



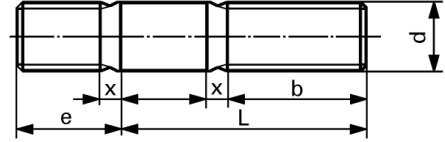
d	M3		M4		M5		M6	M8	
L	quantity	100	1000	100	1000	100	1000	100	100
3		25.80	20.70						
4		26.-	20.90	29.10	23.80				
5		26.60	21.50	29.50	24.20	30.50	24.70	50.-	
6		26.80	21.70	30.-	24.70	30.50	24.70	31.50	
8		29.10	24.25	32.50	25.80	34.50	26.80	35.-	58.-
10		32.80	27.60	33.50	26.20	35.25	27.35	36.-	58.50
12		36.75	30.50	35.-	28.40	35.75	27.50	41.-	66.50
16		43.50	37.10	36.75	29.75	39.50	32.75	45.50	71.-
20				42.50	34.75	45.80	39.65	49.80	84.-
25				48.70	40.50	53.50	44.25	55.80	91.50
30				59.50	46.-	63.50	53.10	58.50	110.-
35						65.80	55.90		
40									125.-
45						74.-	62.20		

# A4

Studs, stainless steel

## DIN 939 Fo

Nut and tap end with normal thread tolerance 6g

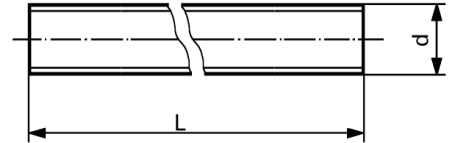


d	M5	M6	M8	M10	M12	M16	M20	M24
b	16	18	22	26	30	38	46	54
e	6,5	7,5	10	12	15	20	25	30
x max.	2	2,5	3,2	3,8	4,3	5	6,3	7,5
L quantity	100-	100-	100-	100-	100-	100-	100-	100-
20	188.-	188.-	238.-	316.-				
25	199.-	199.-	249.-	310.-	374.-			
30	215.-	215.-	264.-	322.-	396.-	585.-		
35	224.-	224.-	272.-	354.-	420.-	595.-		
40	235.-	302.-	288.-	366.-	455.-	675.-	1050.-	
45		249.-	298.-	400.-	460.-	720.-	1100.-	1720.-
50		258.-	306.-	415.-	505.-	750.-	1160.-	1760.-
55			318.-	430.-	525.-	785.-		1850.-
60			330.-	460.-	550.-	840.-	1290.-	1960.-
65				480.-				
70			364.-	490.-	620.-	905.-	1440.-	2140.-
80			410.-	530.-	635.-	990.-	1460.-	2350.-
90			450.-	605.-	725.-	1080.-	1690.-	2610.-
100			500.-	710.-	740.-	1200.-	1760.-	2820.-
120			600.-		810.-			

- Order quantity below 100 pieces 30% surcharge  
 For length above dash-line:  $b = L - (x + 3)$

# A2 / A4

Threaded rods,  
stainless steel



## DIN 975

class	A2			A4			
L	1000 ± 10			1000 ± 10			
d quantity	1	10	100	1	10	100	
M							
2	1870.-	1460.-	1140.-	3380.-	2600.-	1980.-	
2,5	1870.-	1460.-	1140.-	3380.-	2600.-	1980.-	
3	415.-	312.-	234.-	610.-	470.-	405.-	
4	415.-	312.-	234.-	610.-	470.-	405.-	
5	420.-	324.-	280.-	620.-	475.-	410.-	
6	485.-	372.-	322.-	665.-	510.-	445.-	
8	800.-	615.-	530.-	1190.-	915.-	790.-	
10	1180.-	900.-	780.-	1710.-	1310.-	1130.-	
12	1650.-	1270.-	1100.-	2300.-	1770.-	1530.-	
(14)	2310.-	1780.-	1540.-	3490.-	2690.-	2330.-	
16	3020.-	2320.-	2010.-	4310.-	3320.-	2870.-	
(18)	3810.-	2930.-	2540.-	5710.-	4400.-	3810.-	
20	4960.-	3820.-	3310.-	6170.-	4740.-	4110.-	
(22)	6210.-	4780.-	4140.-	8300.-	6390.-	5530.-	
24	6760.-	5200.-	4500.-	9010.-	6930.-	6000.-	
(27)	12440.-	9580.-	8290.-	15330.-	11790.-	10210.-	
30	13150.-	10120.-	8760.-	15930.-	12260.-	10620.-	
(33)	19200.-	14780.-	12790.-	23570.-	18140.-	15700.-	
36	19760.-	15080.-	13100.-	23920.-	18720.-	16120.-	
(39)				25330.-	22710.-	22710.-	
2 metres	A2						
L	2000 ± 20						
d	1	10	100				
5x2M	1010.-	785.-	690.-				
6x2M	960.-	750.-	650.-				
8x2M	1380.-	1100.-	980.-				
10x2M	1780.-	1430.-	1250.-				
12x2M	2550.-	2050.-	1760.-				
16x2M	4470.-	3020.-	2820.-				