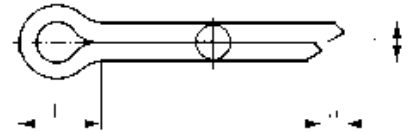


# CU

Splint pins, steel  
(Cotter pins)

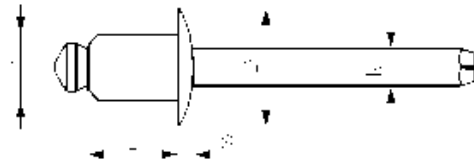


ISO 1234 / DIN 94

hole size	2		3,2		4		5	
d max.	1,8		2,9		3,7		4,6	
d min.	1,7		2,7		3,5		4,4	
a max.	2,5		3,2		4		4	
b ≈	4		6,4		8		10	
L quantity	100	1000	100	1000	100	1000	100	1000
16	10.80	7.60						
20	12.90	9.-	25.-	17.50				
25	14.80	10.40	27.75	19.40	43.-	31.-		
32	16.80	11.70	30.75	21.50	47.50	34.50	75.50	55.-
36	18.50	13.-	32.50	23.50	52.50	38.25	79.-	60.-
40			35.-	25.50	55.-	40.-	86.50	65.50
45					62.-	45.-	93.-	70.50
50					66.50	48.50	100.-	76.-

# MONEL

Blind rivets, oval round head

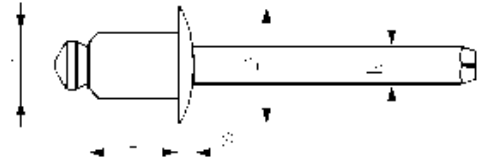


POP TLP / D

K 801 D / DIN 7337

d x L		rivet: Monel zinc plated (pin: zinc plated)				rivet: Monel zinc plated (pin: A2 stainless steel)			
		Art. Nr.	100	1000	10 000	Art. Nr.	100	1000	10 000
		TLP/D				TLP/D			
2,8 x 5,3	0,5 - 2,5	321	29.25	20.20	17.-				
3,2 x 4,8	0,5 - 2,0	419	30.75	21.25	18.20	419 SS	36.75	24.75	21.10
3,2 x 6,1	2,0 - 3,5	424	32.25	22.50	19.10	424 SS	38.25	26.-	22.10
3,2 x 7,4	3,5 - 4,5	429	36.-	25.-	21.40	429 SS	41.50	28.50	23.90
3,2 x 8,9	4,5 - 6,0	435	38.50	26.75	22.80	435 SS	46.-	33.-	27.70
3,2 x 10,2	6,0 - 7,5	440	43.50	36.25	25.70	440 SS	49.50	36.80	30.35
4,0 x 6,1	0,5 - 2,5	524	39.-	27.25	23.15	524 SS	45.-	33.-	26.10
4,0 x 7,6	0,5 - 2,0	530	41.50	28.75	24.60	530 SS	45.50	34.75	27.40
4,0 x 9,4	4,5 - 6,5	537	43.50	31.75	26.90	537 SS	51.-	39.25	30.90
4,0 x 11,4	6,5 - 8,0	545	52.-	37.75	33.-	545 SS	59.50	44.-	33.80
4,8 x 7,6	1,0 - 4,0	630	49.50	35.75	30.40	630 SS	61.40	43.50	35.80
4,8 x 9,1	4,0 - 5,5	636	53.50	38.75	33.90	636 SS	67.50	48.50	41.10
4,8 x 10,9	5,5 - 6,5	639	59.50	43.-	37.50	639 SS	84.50	59.50	48.50
4,8 x 12,7	6,5 - 9,0	650	64.50	46.50	40.75	650 SS	88.50	63.-	52.-
4,8 x 16,5	9,0 - 12,5	665	82.50	60.50	52.15	665 SS	109.-	80.50	62.50
4,8 x 19,0	12,5 - 15,0	675	83.50	64.-	55.10	675 SS	115.-	85.50	66.90
6,4 x 12,7	3,5 - 8,0	850	110.-	88.-	72.95				
6,4 x 17,8	8,0 - 13,0	870	169.-	128.-	115.20				
d			D	S	M		D	S	M
2,8		2,9	4,8	0,5	1,8				
3,2		3,3	6,0	0,6	1,9	3,3	6,0	0,6	1,9
4,0		4,1	6,7	0,7	2,3	4,1	6,7	0,7	2,3
4,8		4,9	8,1	1,0	2,9	4,9	8,1	1,0	2,9
6,4		6,5	10,8	1,3	3,8				

Blind rivets, oval round head  
steel

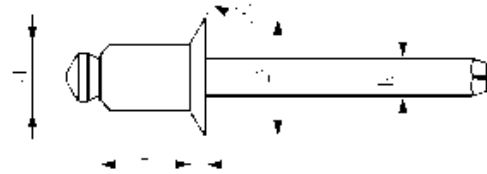


POP TSP / D

K 801 D / DIN 7337

d x L		rivet: zinc plated (pin: steel zinc plated)				TSP/D	D	S	M
		Art. Nr.	100	1000	10 000				
3,2 x 4,3	0,5 - 1,5	412	19.-	13.10	10.45	3,3	6,4	1,0	1,9
3,2 x 6,1	1,5 - 3	54	20.-	13.80	11.20				
3,2 x 7,9	3,0 - 5,0	56	21.75	15.20	12.15				
3,2 x 9,7	5,0 - 6,5	58	23.75	16.80	13.50				
3,2 x 13,3	6,5 - 9,5	510	26.25	18.70	15.30				
4,0 x 6,8	1,0 - 3,0	42	23.-	16.20	12.20	4,1	8,0	1,25	2,3
4,0 x 8,5	3,0 - 5,0	44	24.-	17.-	12.80				
4,0 x 10,3	5,0 - 6,5	46	26.-	18.50	14.40				
4,0 x 12,1	6,5 - 8,0	48	29.-	20.75	15.90				
4,8 x 7,4	1,0 - 3,0	64	26.50	18.90	14.80	4,9	9,5	1,5	2,9
4,8 x 10,9	3,0 - 6,5	68	30.-	21.50	19.10				
4,8 x 12,7	6,5 - 8,0	610	32.75	23.75	20.80				
4,8 x 18,1	8,0 - 12,5	616	44.-	33.75	24.40				
4,8 x 19,0	12,5 - 15	617	47.50	36.50	26.40				
6,4 x 8,9	0,5 - 4,0	835	44.50	33.50	24.80	6,5	10,7	1,65	3,9
6,4 x 12,7	4,0 - 8,0	850	48.50	37.70	29.55				
6,4 x 18,7	8,0 - 12,5	870	65.-	50.50	41.50				

Blind rivets, countersunk head  
steel and Monel



POP TLP / K (Monel)  
TSP / K (steel)

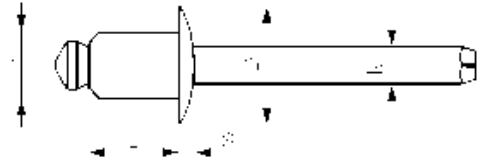
K 801 K / DIN 7337

d x L	rivet: Monel zinc plated (pin: steel zinc plated)				d x L	rivet: zinc plated (pin: steel zinc plated)			
		Art. Nr.	100	1000+			Art. Nr.	100	1000+
		TLP/K					TSP/K		
2,8 x 5,3	1,0 - 3,0	321	31.50	21.50	3,2 x 6,1	2,5 - 4,0	44	21.75	15.20
3,2 x 4,8	1,0 - 3,0	419	33.-	24.-	3,2 x 7,9	4,0 - 6,0	46	23.25	16.40
3,2 x 6,1	3,0 - 4,0	424	35.50	24.60	3,2 x 9,7	6,0 - 7,5	48	25.50	18.-
3,2 x 7,4	4,0 - 5,5	429	39.50	26.75	4,0 x 6,8	1,0 - 4,5	54	24.50	17.40
3,2 x 8,9	5,5 - 7,0	435	42.50	28.75	4,0 x 8,5	4,5 - 6,0	56	25.75	18.20
3,2 x 10,2	7,0 - 8,0	440	45.50	33.25	4,0 x 10,3	6,0 - 7,5	58	28.-	20.-
4,0 x 6,1	1,0 - 3,5	524	45.-	33.-	4,8 x 10,9	4,5 - 8,0	68	37.75	28.50
4,0 x 7,6	3,5 - 5,0	530	46.-	34.10	6,4 x 12,7	5,0 - 9,0	850	62.-	48.-
4,0 x 9,4	5,0 - 7,0	537	49.-	37.50					
4,0 x 11,4	7,0 - 9,0	545	60.-	46.50					
4,8 x 7,6	2,0 - 5,0	630	67.50	47.50					
4,8 x 9,1	5,0 - 6,0	636	73.-	51.50					
4,8 x 10,9	6,0 - 7,0	639	80.50	57.-					
4,8 x 12,7	7,0 - 10,0	650	88.-	62.-					
4,8 x 16,5	10,0 - 13,5	665	108.-	79.50					
d		D	S	M		D	S	M	
2,8	2,9	4,8	0,7	1,8					
3,2	3,3	6,0	0,9	1,9	3,3	6,4	1,22	1,9	
4,0	4,1	6,7	1,0	2,3	4,1	8,0	1,55	2,3	
4,8	4,9	8,1	1,1	2,9	4,9	9,5	1,95	2,9	
6,4					6,5	10,8	1,8	3,9	

+ 10% discount for 10 000 pieces per item


# ALUMINIUM

Blind rivets, oval round head



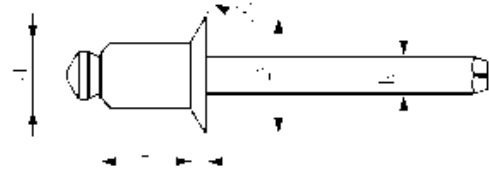
POP TAP / D

K 801 D / DIN 7337

d x L		rivet: aluminium (pin: steel zinc plated)							
		Art. Nr.	100	1000	10 000				
		TAP/D					D	S	M
2,4 x 3,8	0,3- 1,5	31	11.70	7.50	5.80	2,5	4,7	0,8	1,4
2,4 x 5,1	0,5- 2,0	33	11.10	7.20	5.60				
2,4 x 7,4	2,0- 4,5	36	12.80	8.40	7.-				
3,2 x 4,3	0,5- 2,0	42	12.-	7.80	6.60	3,3	6,4	1,0	1,8
3,2 x 6,1	2,0- 3,0	44	12.60	8.20	6.80				
3,2 x 7,9	3,0- 5,0	46	12.80	8.40	7.-				
3,2 x 9,7	5,0- 6,5	48	14.90	9.70	8.15				
3,2 x 11,5	6,5- 8,0	410	16.10	10.50	8.75				
3,2 x 13,3	8,0- 10,0	412	19.80	13.70	10.90				
3,2 x 16,8	10,0- 12,5	416	23.50	16.50	13.-				
3,2 x 18,6	12,5- 14,0	418	26.-	18.50	14.90				
4,0 x 6,8	0,5- 3,0	54	13.70	8.90	7.45	4,1	8,0	1,2	2,3
4,0 x 8,5	3,0- 5,0	56	14.10	9.20	7.70				
4,0 x 10,3	5,0- 6,5	58	15.10	9.80	8.25				
4,0 x 12,1	6,5- 8,0	510	17.10	11.60	9.70				
4,0 x 13,9	8,0- 9,5	512	18.30	12.40	10.35				
4,0 x 15,7	9,5- 11,0	514	22.-	14.90	12.70				
4,0 x 17,4	11,0- 12,5	516	23.25	15.70	13.40				
4,0 x 17,8	12,5- 14,0	517	23.25	15.70	13.40				
4,0 x 20,3	14,0- 17,5	520	24.25	16.70	14.-				
4,0 x 10,3	3,0- 6,5	58LF12	20.75	12.30	9.80	4,1	12,0	1,5	2,3
4,8 x 7,4	0,5- 3,5	64	19.20	13.20	10.50	4,9	9,5	1,5	2,6
4,8 x 9,2	3,5- 5,0	66	17.-	11.40	9.25				
4,8 x 10,9	5,0- 6,5	68	17.70	12.10	9.90				
4,8 x 12,7	6,5- 8,0	610	20.-	13.90	11.40				
4,8 x 14,5	8,0- 10,0	612	22.25	15.60	12.75				
4,8 x 16,3	10,0- 11,0	614	27.25	19.40	13.50				
4,8 x 19,0	11,0- 14,5	617	31.50	22.75	16.85				
4,8 x 25,4	14,5- 20,0	625	33.75	24.50	16.60				
4,8 x 31,8	20,0- 26,0	633	36.50	27.75	19.10				
6,4 x 12,7	4,0- 8,0	88	29.75	21.50	16.75	6,5	12,7	2,0	3,6
6,4 x 19,5	8,0- 15,0	816	37.25	28.-	18.10				
6,4 x 26,2	15,0- 20,0	824	47.50	32.25	26.80				


# ALUMINIUM

Blind rivets, countersunk head



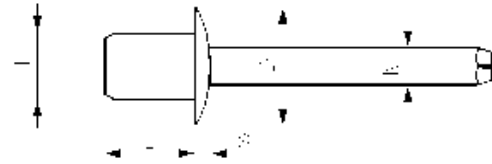
## POP TAP / K

K 801 K / DIN 7337

d x L		rivet: aluminium (pin: steel zinc plated)								
		Art. Nr.	100	1000	10 000					
		TAP/K					D	S	M	
2,4 x 5,1	0,8 - 3,0	33	12.10	8.-	7.-	2,5	4,7	0,9	1,4	
2,4 x 7,4	3,0 - 5,5	36	12.90	8.50	7.50					
3,2 x 4,3	1,0 - 3,0	42	13.80	9.10	7.70	3,3	6,4	1,2	1,8	
3,2 x 6,1	3,0 - 3,5	44	14.40	9.60	9.75					
3,2 x 7,9	3,5 - 5,0	46	14.70	9.80	9.85					
3,2 x 9,7	5,0 - 6,5	48	16.90	11.40	10.-					
3,2 x 11,5	6,5 - 8,0	410	18.10	12.40	10.40					
4,0 x 6,8	1,5 - 4,0	54	16.60	11.30	8.30	4,1	8	1,6	2,3	
4,0 x 8,5	4,0 - 6,0	56	17.10	11.60	8.60					
4,0 x 10,3	6,0 - 7,5	58	18.10	12.40	9.20					
4,0 x 12,1	7,5 - 9,0	510	20.75	14.50	10.80					
4,8 x 7,4	2,0 - 4,5	64	20.75	14.60	11.05	4,9	9,5	1,9	2,6	
4,8 x 9,2	4,5 - 6,0	66	21.25	14.80	11.30					
4,8 x 10,9	6,0 - 7,0	68	22.50	15.80	12.50					
4,8 x 12,7	7,0 - 9,0	610	25.25	17.90	15.-					
4,8 x 14,5	9,0 - 11,0	612	30.75	21.-	17.70					

# ALUMINIUM

Cup rivets, oval round head



## POP IMEX AD

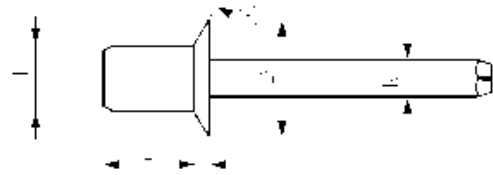
K 802 D

d x L		rivet: aluminium				rivet: aluminium			
		(pin: steel phosphated)				(pin: A2 stainless steel)			
		Art. Nr.	100	1000	10 000	Art. Nr.	100	1000	10 000
		AD				AD			
3,2 x 5,9	0,0 - 2,0	42	11.80	7.60	6.20	42 SS	23.95	16.-	12.75
3,2 x 7,5	2,0 - 3,5	44	12.80	8.30	6.90	44 SS	24.80	16.50	13.15
3,2 x 9,1	3,5 - 5,0	46	13.50	8.80	7.40	46 SS	25.50	17.40	14.20
3,2 x 10,7	5,0 - 6,5	48	15.90	10.40	9.30	48 SS	31.-	20.75	18.60
3,2 x 12,2	6,5 - 8,0	410	16.-	10.90	9.60	410 SS	33.25	22.-	19.80
4,0 x 7,9	1,5 - 3,5	54	17.10	11.60	10.50				
4,0 x 9,4	3,5 - 5,0	56	21.25	14.40	11.50				
4,0 x 11,0	5,0 - 6,5	58	22.25	15.10	12.60				
4,0 x 12,6	6,5 - 8,0	510	23.25	15.80	13.10				
4,8 x 8,3	1,5 - 3,5	64	18.90	13.30	10.70	64 SS	46.50	32.25	29.-
4,8 x 9,8	3,5 - 5,0	66	19.50	13.80	11.50	66 SS	47.50	33.-	29.70
4,8 x 11,4	5,0 - 6,5	68	21.10	15.40	13.40	68 SS	49.-	33.75	30.30
4,8 x 13,0	6,5 - 8,0	610	22.75	16.55	14.70	610 SS	49.50	34.50	31.05
4,8 x 14,6	8,0 - 9,5	612	24.50	18.70	16.40	612 SS	52.50	36.25	32.60
4,8 x 17,8	9,5 - 13,0	616	27.50	20.60	18.10				
4,8 x 21,8	13,0 - 16,0	620	37.40	25.30	21.60				
6,4 x 12,8	3,0 - 6,5	88	49.70	35.-	29.10				
6,4 x 15,8	6,5 - 8,5	812	55.-	39.60	31.80				
d			D	S	M		D	S	M
3,2		3,3	6,0	0,9	1,6	3,3	6,0	0,9	1,6
4,0		4,1	7,9	1,3	2,2				
4,8		4,9	9,5	1,5	2,6	4,9	9,5	1,5	2,6
6,4		6,5	12,7	2,5	3,6				


# ALUMINIUM

Cup rivets, countersunk head

POP IMEX AK

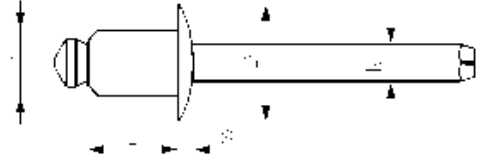


K 802 K

d x L		rivet: aluminium							
		(pin: steel phosphated)							
		Art. Nr.	100	1000	10 000				
		AK					D	S	M
3,2 x 5,9	1,0 - 3,0	42	15.20	10.10	7.90	3,3	6,0	0,9	1,6
3,2 x 7,5	3,0 - 4,5	44	17.40	11.10	9.10				
3,2 x 9,1	4,5 - 6,0	46	18.30	11.80	9.80				
3,2 x 10,7	6,0 - 7,5	48	21.-	13.90	10.70				
3,2 x 12,2	7,5 - 9,0	410	22.-	14.60	11.50				
4,0 x 7,9	3,0 - 4,5	54	24.65	16.50	12.65	4,1	7,9	1,3	2,2
4,0 x 9,4	4,5 - 6,0	56	24.80	17.15	13.25				
4,0 x 11,0	6,0 - 8,0	58	25.50	17.90	13.95				
4,0 x 12,6	8,0 - 9,5	510	27.60	18.40	14.50				
4,8 x 9,8	5,0 - 6,5	66	27.75	18.45	14.50	4,9	9,5	1,5	2,6
4,8 x 11,4	6,5 - 8,0	68	28.-	18.75	15.90				
4,8 x 13,0	8,0 - 9,5	610	31.90	21.30	17.40				
4,8 x 14,6	9,5 - 13	612	33.80	24.60	19.80				
4,8 x 17,8	13,0 - 16,0	616	39.60	26.70	20.95				


# A2

Blind rivets, oval round head  
stainless steel



POP SS / D

K 801 D / DIN 7337

d x L		rivet: A2 stainless steel (pin: A2 stainless steel)							
		Art. Nr.	100	1000	10 000				
		SS/D					D	S	M
3,2 x 6,7	0,8 - 3,5	42	41.-	27.50	23.50	3,3	6,3	1,0	1,9
3,2 x 8,3	3,5 - 4,5	43	42.-	28.50	24.30				
3,2 x 9,9	4,5 - 6,0	44	45.50	30.75	26.30				
3,2 x 13,0	6,0 - 9,5	46	59.50	42.-	35.50				
3,2 x 16,2	9,5 - 12,5	48	64.50	45.50	39.90				
4,0 x 7,4	1,5 - 3,0	52	64.50	45.50	39.90	4,1	7,9	1,1	2,4
4,0 x 10,5	3,0 - 6,5	54	67.50	47.50	41.60				
4,0 x 13,7	6,5 - 9,5	56	71.-	50.-	43.90				
4,8 x 8,0	1,5 - 3,0	62	82.50	60.50	51.10	4,9	9,5	1,4	2,9
4,8 x 11,1	3,0 - 6,5	64	87.-	64.50	53.90				
4,8 x 14,3	6,5 - 9,5	66	91.50	68.50	57.-				
4,8 x 17,5	9,5 - 12,7	68	98.50	75.50	60.55				