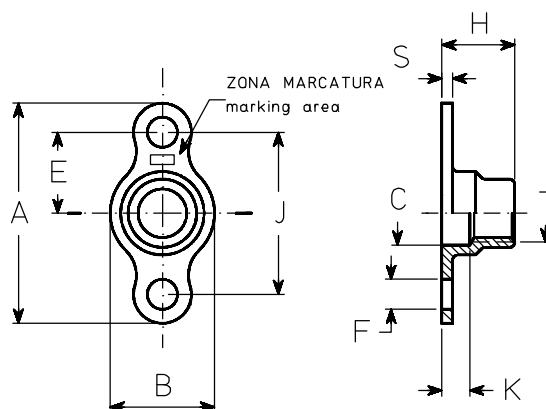


A260
A261



dimensioni in mm. *dimensions in mm.*

codice dimensioni <i>dimensions code</i>	filettatura <i>thread</i> T	A max.	B max.	C min.	E ±0,1	F 0 +0,2	J ±0,05	H max.	K min.	S max.	massa kg x 1000 pezzi <i>mass kg x 1000 pieces</i>
04	M4 x 0,7	17,2	8,0	4,4	6,0	2,5	12,00	5,8	2,2	1,0	0,95
04J	MJ4 x 0,7										
05	M5 x 0,8	19,2	9,0	5,5	7,0	2,5	14,00	6,9	2,4	1,0	1,10
05J	MJ5 x 0,8										
06	M6 x 1	22,2	10,0	6,5	8,0	2,5	16,00	8,1	2,7	1,25	1,80
06J	MJ6 x 1										

codice materiali <i>materials code</i>	materiale <i>material</i>	finitura <i>finish</i>	durezza HR _C <i>hardness HR_C</i>	classe resistenza <i>strenght class</i>	classe temperatura <i>temperature class</i>
A260L	W1.7214.4 acciaio-steel	cadmiatura+MoS ₂ <i>cadmium plating+MoS₂</i>	43 max.	900 MPa	235°C
A260C		cadmiatura <i>cadmium plating</i>			235°C
A261X	W1.4944.4 lega A286 A286 alloy	passivazione <i>passivation</i>	27-37		425°C
A261L		passivazione+MoS ₂ <i>passivation+MoS₂</i>			315°C
A261A		argentatura <i>silver plating</i>			425°C

MARCATURA:simbolo α del costruttore ;ulteriore simbolo MJ sui particolari con tale filettatura
 NORMA di costruzione e controllo : LN65016
 DESIGNAZIONE ASTORI:codice materiali-codice dimensioni
 .Ulteriori informazioni tecniche nella sezione "Materiali e Finiture".

MARKING:manufacturer symbol α;MJ letters on parts with such thread
 PROCUREMENTS specification : LN65016
 ASTORI PART NUMBER: material code-dimension code
 More technical informations in "Materials and Finishes" section.

RIFERIMENTI - REFERENCES LN29983 LN29991 DIN65342	OLIVETTA AUTOFRENANTE 2 ALETTE,MINIATURA PLATE NUT SELFLOCKING, 2 LUGS,MINIATURE	A260 A261
--	---	----------------------