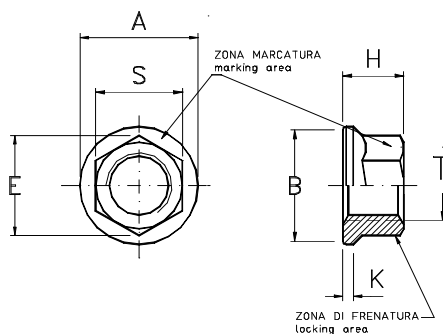


DS60 DS61



dimensioni in mm. *dimensions in mm.*

codice dimensioni <i>dimensions</i> code	filettatura T <i>thread T</i>		A max.	B min.	E min.	H max.	K min.	S h13	mass kg x 1000
10x1	M10x1	4H-5H	16,6	15,2	13,3	7,0	0,5	12,0	4,0
10F	M10x1,25	4H-5H	16,6	15,2	13,3	7,0	0,5	12,0	4,0
10	M10x1,5	4H-5H	16,6	15,2	13,3	7,0	0,5	12,0	4,0

codice materiali	materiale	finitura	durezza HR _C	classe resistenza	classe temperatura
DS60L	W1.7220.4 acciaio-	cadmiatura+MoS ₂	44 max.	1100 MPa	235° C
DS60C	35CrMo4	cadmiatura			650° C
DS61X	W1.4944.4 lega A286	passivazione	28-36		425° C
DS61L		passivazione+MoS ₂ + punto verde			650° C
DS61A		argentatura			

FILETTO: profilo secondo ISO 5855.

MARCATURA:simbolo α del costruttore

NORMA di costruzione e controllo : LN65016

DESIGNAZIONE ASTORI:codice materiali-codice dimensioni.

VARIAZIONI: per dadi con filettatura sinistra aggiungere S al codice dimensioni

Specifiche di riferimento	DADO AUTOFRENANTE ESAGONO RIDOTTO ALTEZZA RIDOTTA	DS60 DS61
---------------------------	--	----------------------