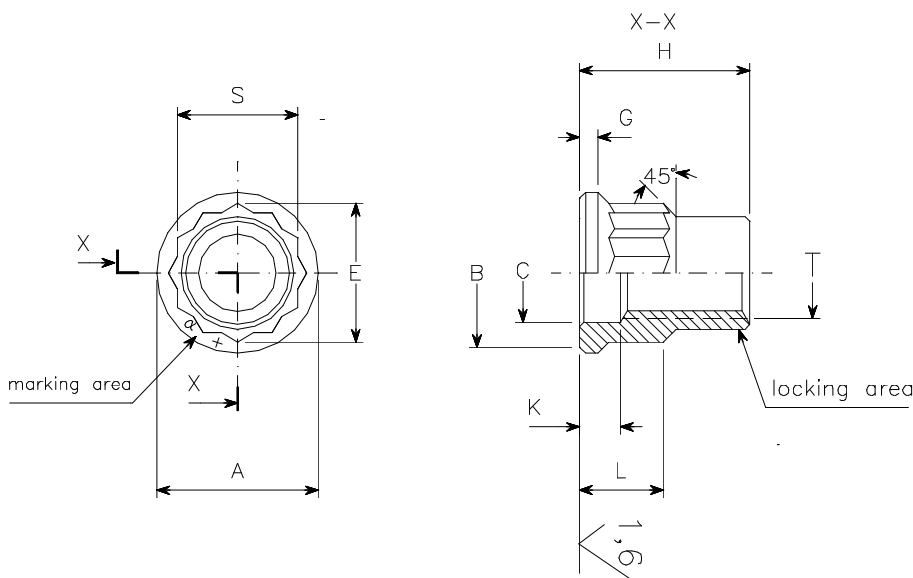


JDP61



dimensions in mm

TABLE 1

dimension code	thread	T	A h12	B min.	C min..	E min.	G min.	H h14	K min	L max.	S h12	Mass (kgx1000)
05	MJ5x0,8	4H-6H	9	8,3	5,5	7,8	1,2	9,9	2,4	7,5	7,0	2,5
06	MJ6x1	4H-5H	10,6	9,8	6,5	8,9	1,2	11,4	2,7	8,3	8,0	4,1
07	MJ7x1	4H-5H	12,1	11,3	7,5	10,0	1,2	11,8	2,7	8,8	9,0	6,2
08	MJ8x1	4H-5H	13,6	12,8	8,5	11,2	1,2	13,9	2,7	9,6	10,0	8,4
10	MJ10x1,25	4H-5H	16,8	15,8	10,5	13,4	1,2	16,4	2,9	11,7	12,0	12,7
12	MJ12x1,25	4H-5H	19,9	18,8	12,5	15,6	1,4	19,1	2,9	13,0	14,0	22,2
14	MJ14x1,5	4H-5H	23,0	21,9	14,5	19,0	1,7	22,1	3,2	15,8	17,0	29,2
16	MJ16x1,5	4H-5H	26,0	24,9	16,5	21,3	1,9	24,8	3,2	17,2	19,0	41,3
18	MJ18x1,5	4H-5H	29,1	28,0	18,5	24,7	2,1	27,5	3,2	19,2	22,0	57,4
20	MJ20x1,5	4H-5H	32,3	31,2	20,5	27,0	2,3	30,2	3,2	21,2	24,0	74,5

TABLE 2

material code	material	finish	hardness HRC	strenght class	temperature class
JDP61X	W1.4944.4 alloy A286	passivation	28-36	1100 MPa	425° C
JDP61L		passivation+MoS ₂			315° C
JDP61A		silver plating			425° C

MATERIAL: A286 iaw W1.4944.4 or equivalent
 THREAD: ISO5855 Part 1 and Part 2 after plating
 FINISH: MoS₂ LN9368 Part 7. Silver plating LN9368 Part 5
 PROCUREMENT SPEC. LN65016
 MARKING: Manufacturer identification symbol and letters MJ
 ASTORI CALL UP: Material code- dimension code. Example: JDP61A-08 (silver plated MJ 8x1)

Reference DIN65530	NUT, 12 POINTS, SELF-LOCKING, CRES, 1100 MPa	JDP61
-----------------------	---	--------------