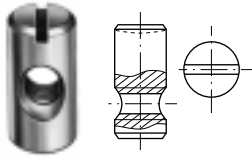


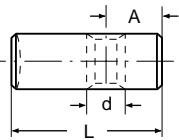
**RAMPA Cross Dowels type Q** are used in the assembly of corner joints and frames. The joints can withstand a high level of stress and strain, even in chipboard.

Threads available in UNC or Ww. Sizes not included in our range can be requested.

Maryland Metrics  
<http://mdmetric.com>



RAMPA Cross Dowels type Q



Article No.	External Ø	Length	Distance A	Internal Thread d	Kilos per 1000	Steel plain	Steel zinc plated <sup>1)</sup>
020 412 ...	8	12	6	M 4	4,3	XXX	XXX
020 416 ...	8	16	8	M 4	5,5	XXX	XXX
020 420 ...	8	20	10	M 4	7,0	XXX	XXX
020 502 ...	8	12	6	M 5	4,0	XXX	XXX
020 506 ...	8	16	8	M 5	5,2	XXX	XXX
020 520 ...	8	20	10	M 5	6,7	XXX	XXX
020 612 ...	10	12	6	M 6	4,9	XXX	XXX
020 107 ...	10	12,5	5	M 6	5,2	XXX	XXX
020 108 ...	10	13	5	M 6	5,6	XXX	XXX
020 109 ...	10	14	5	M 6	6,2	XXX	XXX
020 614 ...	10	14	6	M 6	6,2	XXX	XXX
020 110 ...	10	14	7	M 6	6,2	XXX	XXX
020 615 ...	10	15	6	M 6	6,7	XXX	XXX
020 111 ...	10	15	7,5	M 6	6,7	XXX	XXX
020 119 ...	10	16	5	M 6	7,4	XXX	XXX
020 616 ...	10	16	6	M 6	7,4	XXX	XXX
020 112 ...	10	16	8	M 6	7,4	XXX	XXX
020 118 ...	10	17	6	M 6	8,0	XXX	XXX
020 618 ...	10	18	6	M 6	8,6	XXX	XXX
020 619 ...	10	18	9	M 6	8,6	XXX	XXX
020 621 ...	10	19	9,5	M 6	9,1	XXX	XXX
020 620 ...	10	20	10	M 6	9,6	XXX	XXX
020 115 ...	10	22	11	M 6	11,0	XXX	XXX
020 625 ...	10	25	12,5	M 6	12,6	XXX	XXX
020 626 ...	10	25	10	M 6	12,6	XXX	XXX
020 630 ...	10	30	15	M 6	15,6	XXX	XXX
020 631 ...	10	30	10	M 6	15,6	XXX	XXX
020 635 ...	10	35	17,5	M 6	18,4	XXX	XXX
020 636 ...	10	35	10	M 6	18,4	XXX	XXX
020 640 ...	10	40	20	M 6	22,0	XXX	XXX
020 645 ...	10	45	22,5	M 6	25,0	XXX	XXX
020 652 ...	12	12	5	M 6	6,5	XXX	XXX
020 152 ...	12	16	6	M 6	9,6	XXX	XXX
020 166 ...	12	16	8	M 6	9,6	XXX	XXX
020 812 ...	12	12	6	M 8	6,3	XXX	XXX
020 814 ...	12	14	7	M 8	7,9	XXX	XXX
020 816 ...	12	16	8	M 8	9,6	XXX	XXX
020 818 ...	12	18	9	M 8	11,3	XXX	XXX
020 820 ...	12	20	10	M 8	12,9	XXX	XXX
020 825 ...	12	25	12,5	M 8	17,3	XXX	XXX
020 830 ...	12	30	15	M 8	21,9	XXX	XXX
020 835 ...	12	35	17,5	M 8	26,1	XXX	XXX
020 840 ...	12	40	20	M 8	30,5	XXX	XXX
020 845 ...	12	45	22,5	M 8	35,0	XXX	XXX
020 850 ...	12	50	25	M 8	39,5	XXX	XXX
020 860 ...	12	60	30	M 8	48,5	XXX	XXX
020 653 ...	16	12	5	M 6	14,5		XXX
020 120 ...	16	20	10	M 10	26,5		XXX
020 125 ...	16	25	12,5	M 10	33,5		XXX
020 130 ...	16	30	15	M 10	41,3		XXX
020 140 ...	16	40	20	M 10	57,1		XXX
020 150 ...	16	50	25	M 10	65,0		XXX

<sup>1)</sup> 001 for steel zinc plated

XXX = available from stock