

# Lieferprogramm Product Range

**REICH KUPPLUNGEN** products  
are available from

**MARYLAND METRICS**

P.O. Box 261 Owings Mills, MD 21117 USA

ph: (410)358-3130 (800)638-1830 fx: (410)358-3142 (800)872-9329

web: <http://mdmetric.com> email: [sales@mdmetric.com](mailto:sales@mdmetric.com)

RFQ form: <http://mdmetric.com/rfq.htm>

Ihr Antrieb ist unsere Stärke. Ihre Stärke ist unser Antrieb.  
Your drive is our strength. Your strength is our drive.



# Lieferprogramm Product Range

Kompetenz in der Antriebstechnik seit 1946.

Schon seit über 60 Jahren stellt REICH-KUPPLUNGEN in Bochum u. a. ein umfangreiches Programm an torsionselastischen Kupplungen her. Ein Schwerpunkt und wesentlicher Qualitätsfaktor ist die eigene Entwicklung und Fertigung der eingesetzten Elastomere.

Auf hochmodernen Produktionseinrichtungen werden sämtliche Komponenten der Antriebselemente produziert. Eigene Prüfstände und Einrichtungen auf technisch höchstem Standard sind der Garant für hochwertige und langlebige Produkte von Antriebskomponenten der Marke REICH-KUPPLUNGEN.

Es liegen Typenzulassungen verschiedener Klassifikationsgesellschaften vor.

Die stetige Weiterentwicklung unserer Erzeugnisse und der Einsatz von Computersimulationen und Berechnungen, gepaart mit langjährigem Branchen- und Produktwissen, sind maßgeblich am Erfolg unserer Produkte bei einer Vielzahl von Kunden.

Mit einem Team von rund 100 Mitarbeitern stehen wir Ihnen für flexible und kompetente Beratung, Entwicklung und Lieferung von effizienten Lösungen zur Verfügung. Unser weltweites Vertriebs- und Partnernetz stellt sicher, dass unsere Produkte jederzeit und überall schnellstmöglich für Sie verfügbar sind.

Competence in the power transmission since 1946.

For more than 60 years REICH-KUPPLUNGEN in Bochum has provided besides other products an extensive program of torsionally flexible couplings. A focal point and essential quality factor is our in-house development and manufacturing of the utilized elastomeric elements.

All components of the couplings are being manufactured on the most modern production equipment. The in-house test benches and inspection facilities of highest technical standards guarantee the high quality and long-life of the components for the power transmission with the „REICH-KUPPLUNGEN“ brand.

Typ Approvals of different classification societies are present.

The constant advancement in developing our products and the use of computer simulations and calculations, together with many years of knowledge of our trade and products, are decisively ensuring the success of our products for the large number of customers.

We are at your disposal with a team of about 100 members for flexible and competent consultation, development and delivery of efficient solutions. Our world-wide distribution and partner network ensures that our products are at all times and anywhere quickly available to you.



## ARCUSAFLEX

## ARCUSAFLEX-VSK

## TOK-Kupplungssysteme TOK coupling systems



- Hochelastische Gummischeibenkupplung für Verbrennungsmotoren
- Baureihe AC-T mit Konus-Spannbuchse
- Baureihe AC mit Anschraubnabe
- lineare Federcharakteristik
- auch als Wellenkupplung lieferbar

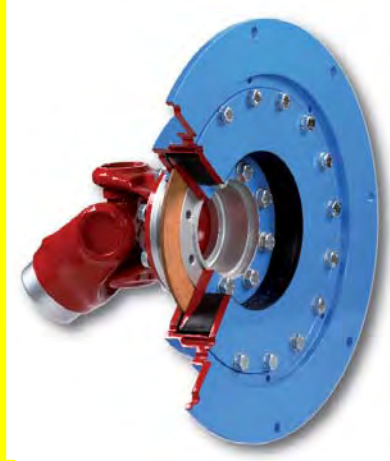
Drehmomentbereich:  
330 Nm - 100 000 Nm

EX-Schutz nach Richtlinien 94/9/EG

- Highly flexible rubber disc couplings for internal combustion engines
- Series AC-T with taper bush
- Series AC with bolted hub
- Linear spring characteristic
- Available also as shaft to shaft coupling

Torque range:  
330 Nm - 100 000 Nm

Explosion protection acc. to directive 94/9/EG



- Hochelastische Vorschaltkupplungen für Gelenkwellenanbau
- kompakt und kurzbauend
- mit oder ohne Reibungsdämpfung
- Vorschaltkupplung auch komplett mit Gelenkwelle lieferbar

Drehmomentbereich:  
390 Nm - 20 000 Nm

- Highly flexible, torsionally soft couplings for universal joint shaft mounting
- Compact and short design
- With or without friction damping
- Available also with universal joint shaft

Torque range:  
390 Nm - 20 000 Nm



- Hochelastische Kupplungswellen
- Als Einzel- oder Doppелеlementausführung lieferbar
- mit Eigenlagerung zur Kombination mit Gelenkwellen oder Gleichlaufgelenkwellen
- Ausführung mit CFK-Rohr lieferbar

Drehmomentbereich:  
100 Nm - 35 000 Nm

Zulässige Drehzahl je nach  
Baugröße bis 10 000 min<sup>-1</sup>

- Highly flexible coupling shaft system
- single and double element version
- with internal bearing support to connect with u-joint shaft or with CV-shaft
- with CFRP spacer available

Torque range:  
100 Nm - 35 000 Nm

permissible speed, depending on  
the size, up to 10 000 rpm

**Ihr Antrieb ist unsere Stärke. Ihre Stärke ist unser Antrieb.**  
**Your drive is our strength. Your strength is our drive.**



# Lieferprogramm Product Range

## FLEXDUR



- verdrehsteife Ganzmetallkupplungen
- winkel-, axial-, radialflexibel
- wartungsfrei
- temperaturunempfindlich bis 250° C
- verschiedenste Ausführungen, auch mit langem Zwischenstück

Drehmomentbereich:  
90 Nm – 800 000 Nm

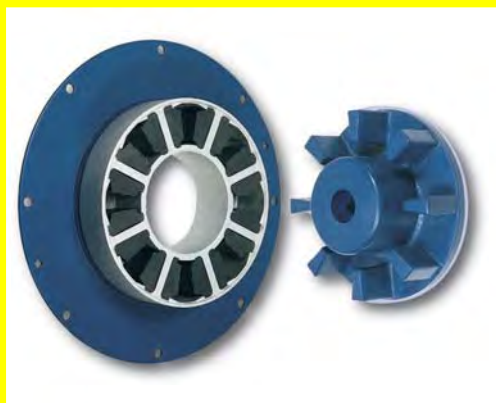
Ex-Schutz nach Richtlinien 94/9/EG

- Torsionally rigid design
- angular, axial, radial flexibility
- maintenance-free
- temperature resistant up to 250° C
- various designs, also with long spacer

Torque range:  
90 Nm – 800 000 Nm

explosion protection acc. to directive 94/9/EC

## MULTI MONT OCTA



- Drehelastische Flanschkupplungen für stationäre Aggregate mit Antrieb durch Verbrennungsmotor
- steckbare Klauenkupplung

Drehmomentbereich:  
340 Nm – 20 000 Nm

- Flexible flywheel couplings for stationary machinery with internal combustion engine drive
- Plug-in type claw coupling design

Torque range:  
340 Nm – 20 000 Nm

## MULTI MONT SELLA, DEKA, GIGANT



- Drehelastische Klauenkupplungen
- durchschlagsicher
- Gummielemente leicht radial montierbar
- mit Bremsscheibe oder Bremsstrommel
- viele Kombinationsmöglichkeiten

Drehmomentbereich:  
40 Nm – 1 000 000 Nm

- Torsionally flexible claw couplings
- fail-safe design
- rubber elements easily radially mountable
- with brake disc and brake drum available
- large variety of possible combinations

Torque range:  
40 Nm – 1 000 000 Nm

**Gummiformartikel auch als Gummi-Metallverbindung nach Kundenwunsch.**

**Moulded rubber components as well with rubber-metal bonding to customer's requirements.**

## MULTI MONT ASTRA

## MULTI CROSS FORTE

## MULTI CROSS RILLO

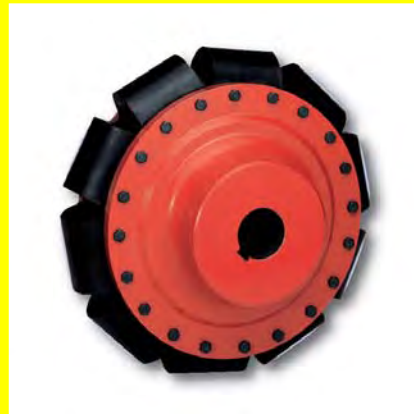


- Drehelastische Klauenkupplungen mit oder ohne Konus-Spannbuchse

Drehmomentbereich:  
10 Nm – 3 600 Nm

- Torsionally flexible claw couplings with or without taper bush

Torque range:  
10 Nm – 3 600 Nm



- Hochelastische Wellenkupplungen für größere Wellenverlagerungen
- besonders stark stoß- und schwingungsdämpfend
- einfache Ersatzteilkhaltung durch Baukastenprinzip

Drehmomentbereich:  
160 Nm – 54 000 Nm

- Highly flexible design compensating major shaft displacements
- with excellent shock and vibration damping properties
- minimum spare inventory thanks to the modular design

Torque range:  
160 Nm – 54 000 Nm



- Hochelastische Reifenkupplungen
- stoß- und schwingungsdämpfend
- mit Konus-Spannbuchsen für einfachste, zeitsparende Montage auf den Wellen
- auch mit Zwischenstück lieferbar

Drehmomentbereich:  
24 Nm – 14 500 Nm

- Highly flexible tyre couplings
- Shock and vibration damping
- with taper bushes for extremely easy and time-saving shaft mounting
- also available with spacer

Torque range:  
24 Nm – 14 500 Nm

**Eigene Formenentwicklung und Herstellung.**

**Own mould design and in-house manufacturing.**

# Lieferprogramm Product Range

## REIBO



- Drehelastische Bolzenkupplungen
- durchschlagsicher
- in Grauguss oder Stahl
- mit Bremsstrommel oder Brems Scheibe

Drehmomentbereich:  
350 Nm – 350 000 Nm

Größere Kupplungen auf Anfrage

- Flexible pin-tyre couplings
- Fail-safe design
- Grey cast iron or steel
- With brake disc or brake drum

Torque range:  
350 Nm – 350 000 Nm

Larger couplings on request

## PTO-Schaltkupplungen Power Take Off clutches



- Kupplungsgehäuse komplett mit Lagerung für Verbrennungsmotoren mit SAE-Anschlussmaßen
- auch mit angebautem Getriebe lieferbar

Drehmomentbereich:  
170 Nm – 4 150 Nm

- Housing with manual clutch and internal bearing for internal combustion engines with SAE connections
- also available with gearbox

Torque range:  
170 Nm – 4 150 Nm

## AD-Zahnkupplungen Tooth gear couplings



- In zahlreichen Baureihen für viele Spezialanwendungen
- Spindelkupplungen
- Sonderzahnkupplungen nach Kundenzeichnungen

Drehmomentbereich:  
1 200 – 7 780 000 Nm

- Many different series covering a wide variety of specific application areas
- spindle couplings
- special gear couplings according to customer's drawings

Torque range:  
1 200 Nm – 7 780 000 Nm

**Spezialkupplungen nach individuellem Kundenwunsch.**

**Special couplings according to customer's requirements.**

## Tonnenkupplungen Barrel couplings

## Planetengetriebe Planetary drives

## Spindelhubantriebe Screw Jack Actuators



- für Kranhubwerke und Windenantriebe zur Verbindung der Getriebeausgangswelle mit der Seiltrommel
- zum Ausgleich von Fluchtungsfehlern
- für einfache Montage

Drehmomentbereich:  
4 500 – 685 000 Nm

- For connecting rope drums of crane hoist gears or winch drives to the output shaft of gearbox
- for alignment error compensation
- for ease of assembly

Torque range:  
4 500 Nm – 685 000 Nm



- in koaxialer Bauweise oder mit Winkelstufe als leistungsstarke Antriebe
- hohe Untersetzungen bei kompakten Abmessungen, zahlreiche Bauformen durch modulare Konstruktion
- Antrieb mit Elektro- oder Hydraulikmotor

Drehmomentbereich:  
500 – 650 000 Nm

- Inline or bevel stages gear units in compact design
- The modular construction permits a wide range of reduction ratios and mounting positions
- Drive with electric or hydraulic motor

Output torque range  
from 500 to 650 000 Nm



- für lineare Bewegungen und Positionierungen
- mit Trapezgewinde- oder Kugelumlaufspindel
- maximale Hubgeschwindigkeit 150 mm/s

Spindelhubgetriebe  
bis 350 kN Hubkraft

Elektromechanische Linearantriebe  
bis 80 kN und 500 mm/s

- Linear motion and positioning
- with acme screw or ball screw
- Linear speed up to 150 mm/s


Screw Jacks  
up to 350 kN load capacity

Linear actuators  
up to 80 kN and 500 mm/s

**Eigene Entwicklung, Erprobung und Herstellung.**

**In-house development, testing and manufacturing.**





Dipl.-Ing. Herwarth Reich GmbH  
Vierhausstraße 53 • 44807 Bochum  
Postfach 10 20 66 • 44720 Bochum  
Telefon +49 (0) 234 9 59 16 - 0  
Telefax +49 (0) 234 9 59 16 - 16

**REICH KUPPLUNGEN** products  
are available from  
**MARYLAND METRICS**

P.O. Box 261 Owings Mills, MD 21117 USA  
ph: (410)358-3130 (800)638-1830 fx: (410)358-3142 (800)872-9329  
web: <http://mdmetric.com> email: [sales@mdmetric.com](mailto:sales@mdmetric.com)  
RFQ form: <http://mdmetric.com/rfq.htm>