

DIN 2573

Bridas planas para soldar
Presion nominal 6

Flat flange for welding
Rated pressure 6

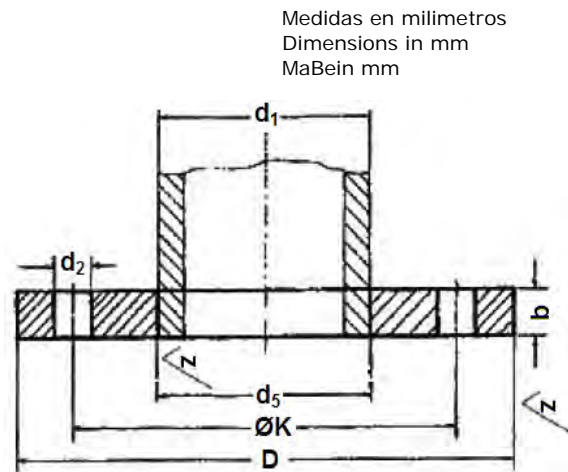
Flansche, glatt zum Löten oder Schweißen
Nenndruck 6

Norma de montaje
Forma A : cara de junta sin exigencias
Forma B: cara de junta con Rz=160

Standards of mounting
Shape A : joint face without requirement.
Shape B: joint face with Rz=160.

Regelausführung
Form A : Dichtfläche ohne Anforderung
Form B: Dichtfläche Rz=160, gedreht.

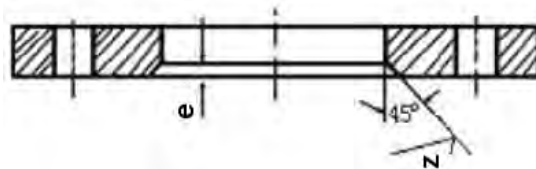
$$\sqrt{z} = \sqrt{R_2 = 160}$$



Para construcción de buques
Forma AS: sin exigencias
Forma BS: Rz=160.

For ships building
Shape AS: without requirement.
Shape BS: Rz=160.

Ausführung für den Schiffbau
Form AS: Dichtfläche ohne Anforderung.
Form BS: Dichtfläche R - 160, gedreht.



Restantes medidas e indicaciones como en las formas A y B.
Residual dimensions like shapes A and B.
Ubrige Maße und Angaben wie Form A und B.

DIN 2573

Bridas planas para soldar
Presion nominal 6

Flat flange for welding
Rated pressure 6

Flansche, glatt zum Lötten oder Schweißen
Nenndruck 6

Tuba / Pipe / Rohr - Anschlußmabe			Brida / Flange / Flansch					Tornillos / Screws / Schrauben			Peso de una brida / Weight of a flange / Gewicht eines Flansches (7,85 Kg/dm3)
Diámetro Nominal Rated Diameter Nennweite	d1		d5	D	b	c	k	Numero / Number / Anzahl	Rosca / Thread / Gewinde	d2	
	ISO Serie 1	DIN Serie 2									
	Reihe 1	Reihe 2									
10	—	14	14,5	75	12	5	50	4	M 10	11	0,363
	17,2	—	17,7								
15	—	20	21	80	12	5	55	4	M 10	11	0,41
	21,3	—	22								
20	—	25	26	90	14	5	65	4	M 10	11	0,6
	26,9	—	27,6								
25	—	30	31	100	14	5	75	4	M 10	11	0,74
	33,7	—	34,4								
32	—	38	39	120	16	5	90	4	M 12	14	1,19
	42,4	—	43,1								
40	—	44,5	45,5	130	16	5	100	4	M 12	14	1,39
	48,3	—	49								
50	—	57	58,1	140	16	6	110	4	M 12	14	1,53
	60,3	—	61,1								
65	76,1	—	77,1	160	16	6	130	4	M 12	14	1,89
80	88,9	—	90,3	190	18	7	150	4	M 16	18	2,98
100	—	108	109,6	210	18	7	170	4	M 16	18	3,46
	114,3	—	115,9								
125	—	133	134,8	240	20	7	200	8	M 16	18	4,6
	139,7	—	141,6								
150	—	159	161,1	265	20	7	225	8	M 16	18	5,22
	168,3	—	170,5								
200	219,1	—	221,8	320	22	7	280	8	M 16	18	7,15
250	—	267	270,2	375	24	7	335	12	M 16	18	9,61
	273	—	276,2								
300	323,9	—	327,6	440	24	7	395	12	M20	22	12,6
350	355,6	—	359,7	490	26	7	445	12	M20	22	15,6
	—	368	372,2								
400	406,4	—	411	540	28	7	495	16	M20	22	18,4
	—	419	423,7								
(450) *	457	—	462,5	595	30	7	550	16	M20	22	21,4
500	508	—	513,6	645	30	7	600	20	M 20	22	24,6

DIN 2576

Bridas planas para soldar
Presion nominal 10

Flat flange for welding
Rated pressure 10

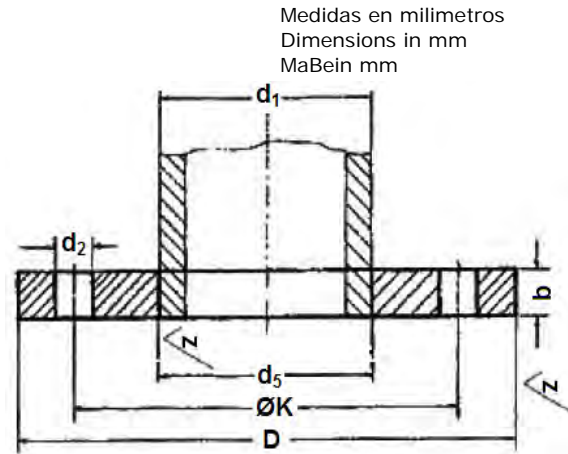
Flansche, glatt zum LÖten oder Schweißen
Nennndruck 10

Norma de montaje
 Forma A : cara de junta sin exigencias
 Forma B: cara de junta con Rz=160

Standards of mounting
 Shape A : joint face without requirement.
 Shape B: joint face with Rz=160.

Regelausführung
 Form A : Dichtfläche ohne Anforderung
 Form B: Dichtfläche Rz=160, gedreht.

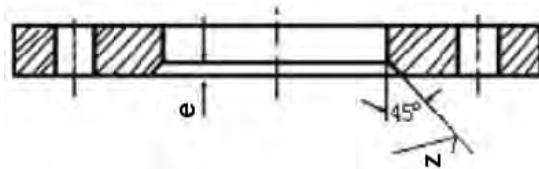
$$\sqrt{z} = \sqrt{R_2 = 160}$$



Para construcción de buques
 Forma AS: sin exigencias
 Forma BS: Rz=160.

For ship building
 Shape AS: without requirement.
 Shape BS: Rz=160.

Ausführung für den Schiffbau
 Form AS: Dichtfläche ohne Anforderung.
 Form BS: Dichtfläche R - 160, gedreht.



Restantes medidas e indicaciones como en las formas A y B.
 Residual dimensions like shapes A and B.
 Ubrige Maß und Angaben wie Form A und B.

$$\sqrt{z} = \sqrt{R_z}$$

DIN 2576

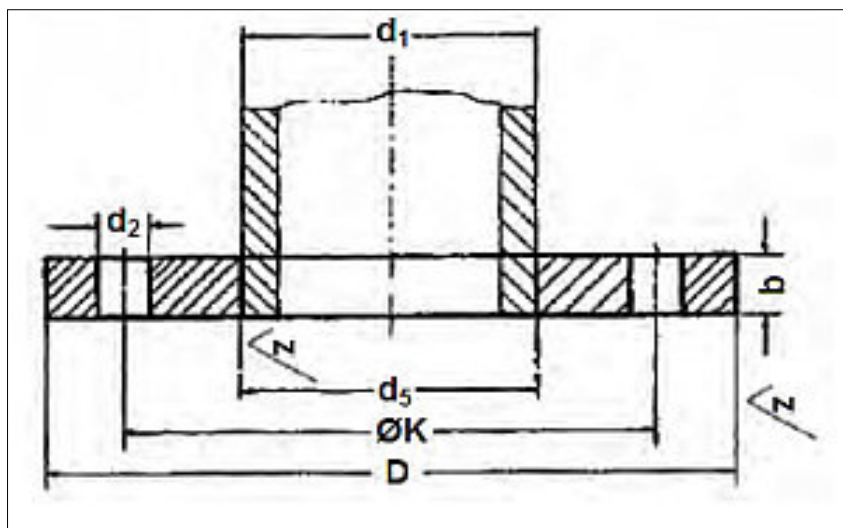
Bridas planas para soldar
Presion nominal 10

Flat flange for welding
Rated pressure 10

Flansche, glatt zum Lötten oder Schweißen
Nenndruck 10

Tubo / Pipe / Rohr - Anschlußmabe			Brida / Flange / Flansch					Tornillos / Screws / Schrauben			Peso de una brida / Weight of a flange / Gewicht eines Flansches (7,85 Kg/dm3)
Diámetro Nominal Rated Diameter Nennweite	d1		d5	D	b	c	k	Numero / Number / Anzahl	Rosca / Thread / Gewinde	d2	
	ISO Serie 1	DIN Serie 2									
	Reihe 1	Reihe 2									
10	—	14	14,5	90	14	5	60	4	M 12	14	0,613
	17,2	—	17,7								0,605
15	—	20	21	95	14	5	65	4	M 12	14	0,675
	21,3	—	22								0,669
20	—	25	26	105	16	5	75	4	M 12	14	0,749
	26,9	—	27,6								0,936
25	—	30	31	115	16	5	85	4	M 12	14	1,14
	33,7	—	34,4								1,11
32	—	38	39	140	16	5	100	4	M 16	18	1,66
	42,4	—	43,1								1,62
40	—	44,5	45,5	150	16	5	110	4	M 16	18	1,89
	48,3	—	49								1,86
50	—	57	58,1	165	18	6	125	4	M 16	18	2,51
	60,3	—	61,1								2,47
65	76,1	—	77,1	185	18	6	145	4	M 16	18	3
80	88,9	—	90,3	200	20	7	160	8	M 16	18	3,79
100	—	108	109,6	220	20	7	180	8	M 16	18	4,2
	114,3	—	115,9								4,03
125	—	133	134,8	250	22	7	210	8	M 16	18	5,71
	139,7	—	141,6								5,46
150	—	159	161,1	285	22	7	240	8	M20	22	6,72
	168,3	—	170,5								6,57
(175)	193,7	—	196,1	315	24	7	270	8	M20	22	8,45
200	219,1	—	221,8	340	24	7	295	8	M20	22	9,31
250	—	267	270,2	395	26	7	350	12	M20	22	12,5
	273	—	276,2								11,9
300	323,9	—	327,6	445	26	7	400	12	M 20	22	13,8
350	355,6	—	359,7	505	28	7	460	16	M 20	22	20,6
	—	368	372,2								19
400	406,4	—	411	565	32	7	515	16	M24	26	27,9
	—	419	423,7								25,9
450	457	—	462,5	615	38	7	565	20	M24	26	35,6
500	508	—	513,6	670	38	7	620	20	M 24	26	41,1

**SUPPLEMENTAL DATA
PAGE FOR ~DIN 2576
HIGHER PRESSURES**



DIN 2576

**Bridas planas para soldar
Presion nominal 16
Slip On Flat flange for welding
Rated pressure 16
Flansche, glatt zum Löten oder Schweißen
Nenndruck 16**

Nominal size DN	d1 pipe O.D.	d5	D	ØK	Number & size (d2) of holes	b	Apx. wt. kg
10	17.2	17.7	90	60	4-14	14	0.51
15	21.3	22.2	95	65	4-14	14	0.56
20	26.9	27.6	105	75	4-14	16	0.72
25	33.7	34.4	115	85	4-14	16	1.13
32	42.4	43.1	140	100	4-18	16	1.46
40	48.3	49	150	110	4-18	16	1.56
50	60.3	61.1	165	125	4-18	18	1.7
65	76.1	77.1	185	145	4-18	18	2.4
80	88.9	90.3	200	160	8-18	20	3.5
100	114.3	115.9	220	180	8-18	20	4.5
125	139.7	141.6	250	210	8-18	22	6.5
150	168.3	170.5	285	240	8-22	22	8.7
175	193.7	196.1	315	270	8-22	24	8.95
200	219.1	221.8	340	295	8-22	24	10.9
250	273	276.2	405	355	12-22	26	18
300	323.9	327.6	460	410	12-22	28	21.5
350	355.6	359.7	520	470	16-22	30	30.8
400	419	423.7	580	525	16-26	32	42.8
450	457	462.3	640	585	20-26	34	55.1
500	508	513.6	715	650	20-26	34	65.1

DIN 2576

Bridas planas para soldar

Presion nominal 40

Slip On Flat flange for welding

Rated pressure 40

Flansche, glatt zum LÖten oder Schweißen

Nennndruck 40

Nominal size DN	d1 pipe O.D.	d5	D	ØK	Number & size (d2) of holes	b	Apx. wt. kg
10	17.2	17.7	90	60	4-14	14	0.6
15	21.3	22.2	95	65	4-14	16	0.7
20	26.9	27.6	105	75	4-14	18	0.8
25	33.7	34.4	115	85	4-14	18	1.3
32	42.4	43.1	140	100	4-18	18	1.6
40	48.3	49	150	110	4-18	18	1.7
50	60.3	61.1	165	125	4-18	20	1.9
65	76.1	77.1	185	145	4-18	22	2.6
80	88.9	90.3	200	160	8-18	24	3.8
100	114.3	115.9	235	190	8-18	24	4.9
125	139.7	141.6	270	220	8-18	26	7.8
150	168.3	170.5	300	250	8-22	28	10.1
175	193.7	196.1	350	295	8-22	28	11.35
200	219.1	221.8	375	320	8-22	30	12.6
250	273	276.2	450	385	12-22	32	21.9
300	323.9	327.6	515	450	12-22	34	25.8
350	355.6	359.7	580	510	16-22	38	36.2
400	419	423.7	660	585	16-26	40	51.7
450	457	462.3	685	610	20-26	42	66.1
500	508	513.6	755	670	20-26	44	77.4

Unit : mm

copyright 2014 maryland metrics ver kk08a

How to order: DIN number + (size) + (pressure) + material if not steel

Example: for steel = DIN 2576 DN 100 PN 16 Example: for stainless = DIN 2576 DN 100 PN 16 316SS