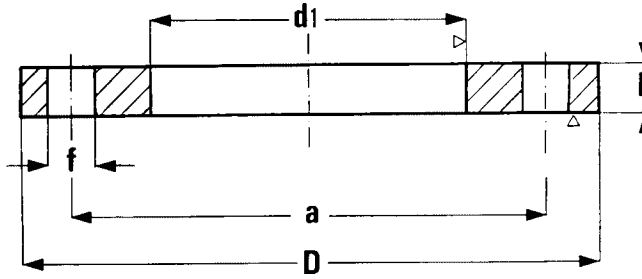


UNI 2276-67 PN 6

DIN 2575 ND6

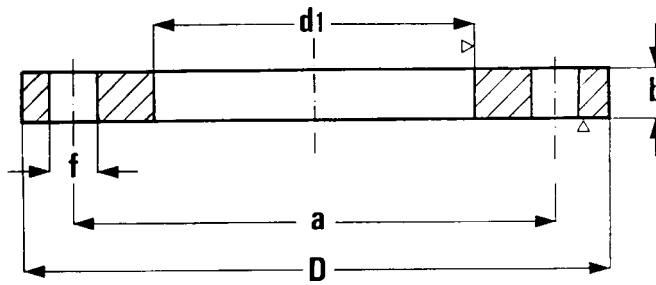


DN	Ø TUBO		d		a	D	b	f	VITI	N.FORI	Kg.
	DIN	ISO	DIN	ISO							
10	13,5	17,2	14	17,5	50	75	10	11	M10	4	0,290
15	20	21,3	20,5	22	55	80	10	11	M10	4	0,330
20	25	26,9	25,5	27,5	65	90	12	11	M10	4	0,500
25	30	33,7	30,5	34	75	100	12	11	M10	4	0,610
32	38	42,4	38,5	43	90	120	14	14	M12	4	1,050
40	44,5	48,3	45	49	100	130	14	14	M12	4	1,230
50	57	60,3	58	61,5	110	140	14	14	M12	4	1,350
65	76,1		77		130	160	14	14	M12	4	1,680
80	88,9		90		150	190	16	18	M16	4	2,630
100	108	114,3	109	115,5	170	210	16	18	M16	4	2,920
125	133	139,7	134,5	141	200	240	18	18	M16	8	3,900
150	159	168,3	160,5	170	225	265	20	18	M16	8	4,780
200	219,1		221		280	320	22	18	M16	8	6,910
250	267	273	269	275	335	375	24	18	M16	12	9,040
300	323,9		326		395	440	24	22	M20	12	12,100
350	368	355,6	370,5	358	445	490	26	22	M20	12	17,000
400	419	406,4	422	409	495	540	28	22	M20	16	20,100
450	457,2		460,2		550	595	28	22	M20	16	25,800
500	508		511		600	645	30	22	M20	20	30,000
600	609,6	612,6		705	755	30	25	M22	20	37,900	
700	711,2	714,2		810	860	32	25	M22	24	47,900	
800	812,8	815,8		920	975	34	30	M27	24	62,900	
900	914,4	917,4		1020	1075	36	30	M27	24	74,600	
1000	1016	1019		1120	1175	36	30	M27	28	81,900	

1100	1120	1124		1240	1305	38	33	M30	28	
1200	1220	1224		1340	1405	38	33	M30	32	
1300	1320	1324		1450	1520	40	36	M33	32	
1400	1420	1424		1560	1630	40	36	M33	36	
1500	1520	1524		1660	1730	42	36	M33	36	
1600	1620	1624		1760	1830	44	36	M33	40	
1800	1820	1824		1970	2045	44	39	M36	44	
2000	2020	2024		2180	2265	46	42	M39	48	

UNI 2277-67 PN10

DIN 2576 ND10

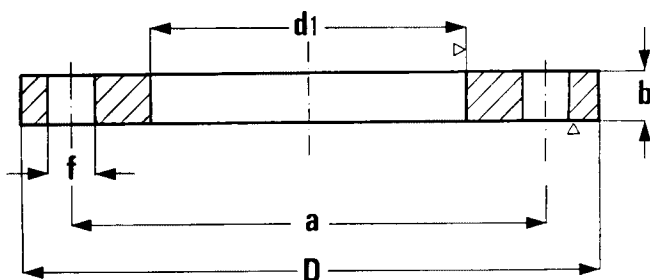


DN	Ø TUBO		d_1		a	D	b	f	VITI	N. FORI	Kg.
	DIN	ISO	DIN	ISO							
10	13,5	17,2	14	17,5	60	90	12	14	M12	4	0,520
15	20	21,3	20,5	22	65	95	12	14	M12	4	0,660
20	25	26,9	25,5	27,5	75	105	14	14	M12	4	0,820
25	30	33,7	30,5	34	85	115	14	14	M12	4	1,010
32	38	42,4	38,5	43	100	140	16	18	M16	4	1,630
40	44,5	48,3	45	49	110	150	16	18	M16	4	1,850
50	57	60,3	58	61,5	125	165	18	18	M16	4	2,460
65	76,1		77		145	185	18	18	M16	4	3,000
80	88,9		90		160	200	20	18	M16	4	3,610
100	108	114,3	109	115,5	180	220	22	18	M16	8	4,400
125	133	139,7	134,5	141	210	250	24	18	M16	8	5,920
150	159	168,3	160,5	170	240	285	24	22	M20	8	7,170
200	219,1		221		295	340	26	22	M20	8	10,100
250	267	273	269	275	350	395	28	22	M20	12	12,900
300	323,9		326		400	445	28	22	M20	12	14,800
350	368	355,6	370,5	358	460	505	30	22	M20	16	22,000
400	419	406,4	422	409	515	565	32	25	M22	16	28,000
450	457,2		460,2		565	615	32	25	M22	20	33,300
500	508		511		620	670	34	25	M22	20	40,300
600	609,6		612,6		725	780	36	30	M27	20	53,800
700	711,2		714,2		840	895	38	30	M27	24	65,000
800	812,8		815,8		950	1015	40	33	M30	24	88,000
900	914,4		917,4		1050	1115	42	33	M30	28	100,000
1000	10166		1019		1160	1230	44	36	M33	28	128,000

1100	1120		1124		1270	1340	44	36	M 33	32	
1200	1220		1224		1380	1455	46	39	M 36	32	
1300	1320		1324		1490	1575	46	43	M 39	32	
1400	1420		1424		1590	1675	48	43	M 39	36	
1500	1520		1524		1700	1785	48	43	M 39	36	
1600	1620		1624		1820	1915	50	48	M 45	40	
1800	1820		1824		2020	2115	52	48	M 45	44	
2000	2020		2024		2230	2325	54	48	M 45	48	

UNI 2278-67 PN 16

DIN 2577 ND 16



DN	Ø TUBO		d_1		a	D	b	f	VITI	N. FORI	Kg.
	DIN	ISO	DIN	ISO							
10	13,5	17,2	14	17,5	60	90	12	14	M12	4	0,520
15	20	21,3	20,5	22	65	95	12	14	M12	4	0,660
20	25	26,9	25,5	27,5	75	105	14	14	M12	4	0,820
25	30	33,7	30,5	34	85	115	14	14	M12	4	1,010
32	38	42,4	38,5	43	100	140	16	18	M16	4	1,630
40	44,5	48,3	45	49	110	150	16	18	M16	4	1,850
50	57	60,3	58	61,5	125	165	18	18	M16	4	2,460
65	76,1		77		145	185	18	18	M16	4	3,000
80	88,9		90		160	200	20	18	M16	8	3,610
100	108	114,3	109	115,5	180	220	22	18	M16	8	4,400
125	133	139,7	134,5	141	210	250	24	18	M16	8	5,920
150	159	168,3	160,5	170	240	285	24	22	M20	8	7,170
200	219,1		221		295	340	26	22	M20	12	9,770
250	267	273	269	275	355	405	32	25	M22	12	16,000
300	323,9		326		410	460	32	25	M22	12	19,300
350	368	355,6	370,5	358	470	520	36	25	M22	16	29,400
400	419	406,4	422	409	525	580	38	30	M27	16	36,500
450	457,2		460,2		585	640	40	30	M27	20	42,000
500	508		511		650	715	42	33	M30	20	59,000
600	609,6		612,6		770	840	44	36	M33	20	70,000
700	711,2		714,2		840	910	46	36	M33	24	88,000
800	812,8		815,8		950	1025	48	39	M36X3	24	115,000
900	914,4		917,4		1050	1125	50	39	M36X3	28	125,000
1000	1016		1019		1170	1255	50	42	M39X3	28	160,000

1100	1120	1124	1270	1355	50	42	M 39	32	
1200	1220	1224	1390	1485	52	48	M 45	32	
1300	1320	1324	1490	1585	52	48	M 45	32	
1400	1420	1424	1590	1685	54	48	M 45	36	
1500	1520	1524	1710	1820	54	56	M 52	36	
1600	1620	1624	1820	1930	56	56	M 52	40	
1800	1820	1824	2020	2130	58	56	M 52	44	
2000	2020	2024	2230	2345	60	62	M 56	52	