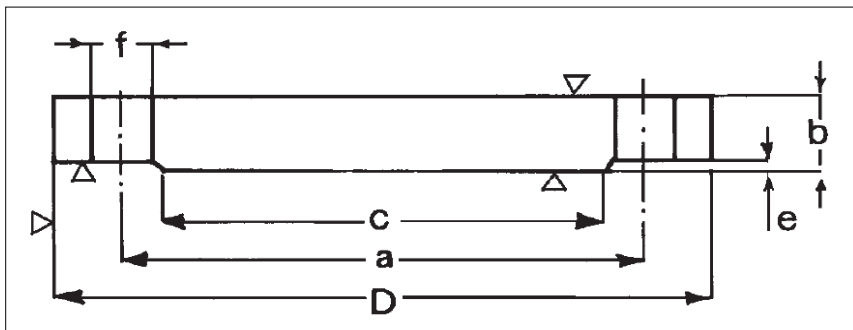


Maryland Metrics: Technical Data Chart

Flange cieche

UNI 6098-67 PN 160



DN	a	D	b	c	f	e	Thread	# of bolts	kg.
10	70	100	20	40	14	2	M12	4	1,04
15	75	105	20	45	14	2	M12	4	1,16
20	90	130	22	58	18	2	M16	4	1,96
25	100	140	24	65	18	2	M16	4	2,53
32	110	155	26	75	22	2	M20	4	3,33
40	125	170	28	85	22	3	M20	4	4,28
50	145	195	30	95	25	3	M22	4	6,08
65	170	220	34	120	25	3	M22	8	8,56
80	180	230	36	130	25	3	M22	8	10,5
100	210	265	40	160	30	3	M27	8	14,9
125	250	315	44	185	33	3	M30	8	23,5
150	290	355	50	215	33	3	M30	12	33,6
200	360	430	60	280	36	3	M33	12	61,0
250	430	515	68	325	42	3	M39x3	12	100
300	500	585	78	375	42	4	M39x3	16	147

UNI 6099-67 PN 250

DN	a	D	b	c	f	e	Thread	# of bolts	kg.
10	85	125	24	40	18	2	M16	4	1,96
15	90	130	26	45	18	2	M16	4	2,33
20	95	135	26	58	18	2	M16	4	2,55
25	105	150	28	65	22	2	M20	4	3,34
32	120	165	32	75	22	2	M20	4	4,74
40	135	185	34	85	25	3	M22	4	6,20
50	150	200	38	95	25	3	M22	8	7,72
65	180	230	42	120	25	3	M22	8	11,8
80	200	255	46	130	30	3	M27	8	15,6
100	235	300	54	160	33	3	M30	8	26,0
125	275	340	60	185	33	3	M30	12	36,7
150	320	390	68	215	36	3	M33	12	55,6
200	400	485	82	300	42	3	M39x3	12	106
250	490	585	100	350	48	3	M45x3	16	185